

À des fins de recherche uniquement

# Anticorps Monoclonal anti-RAC1

Numéro de catalogue: CL488-66122

Phare

1 Publications



## Informations de base

Numéro de catalogue: CL488-66122	Numéro d'acquisition GenBank: BC004247	Méthode de purification: Purification par protéine A
Taille: 100ul , Concentration: 1000 µg/ml by Nanodrop;	Identification du gène (NCBI): 5879	CloneNo.: 4A4B11
Hôte: Mouse	Nom complet: ras-related C3 botulinum toxin substrate 1 (rho family, small GTP binding protein Rac1)	Dilutions recommandées: IF 1:50-1:500
Isotype: IgG2b	MW calculé 21 kDa	Excitation/Emission maxima wavelengths: 493 nm / 522 nm
Immunogen Catalog Number: AG17779	MW observés: 21 kDa	

## Applications

Applications testées: IF	Contrôles positifs: IF : cellules HeLa,
Demandes citées: IF	
Spécificité de l'espèce: Humain, rat, souris	
Espèces citées: Humain	

## Informations générales

RAC1b, also named as TC25, belongs to the small GTPase superfamily and Rho family. RAC1 is a plasma membrane-associated small GTPase which cycles between active GTP-bound and inactive GDP-bound states. In its active state, it binds to a variety of effector proteins to regulate cellular responses such as secretory processes, phagocytosis of apoptotic cells, epithelial cell polarization and growth-factor induced formation of membrane ruffles.

## Publications notables

Autrice	Pubmed ID	Journal	Application
Huiyi Tang	33122632	Cell Death Dis	IF

## Stockage

**Stockage:**  
Stocker à -20 °C. Éviter toute exposition à la lumière. Stable pendant un an après l'expédition.  
**Tampon de stockage:**  
PBS avec glycérol à 50 %, Proclin300 à 0,05 % et BSA à 0,5 %, pH 7,3.  
L'aliquotage n'est pas nécessaire pour le stockage à -20C

\*\*\* Les 20ul contiennent 0,1% de BSA.

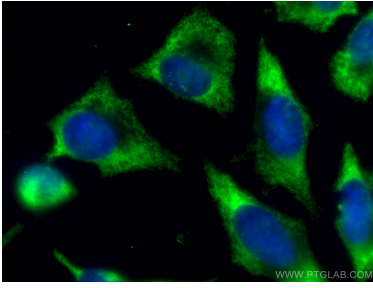
For technical support and original validation data for this product please contact:

T: 1 (888) 4PTGLAB (1-888-478-4522) (toll free  
in USA), or 1(312) 455-8498 (outside USA)

E: [proteintech@ptglab.com](mailto:proteintech@ptglab.com)  
W: [ptglab.com](http://ptglab.com)

This product is exclusively available under Proteintech Group brand and is not available to purchase from any other manufacturer.

## Données de validation sélectionnées



Immunofluorescent analysis of (-20°C Ethanol) fixed HeLa cells using CoraLite® Plus 488-conjugated RAC1 antibody (CL488-66122, Clone: 4A4B11) at dilution of 1:100.