

À des fins de recherche uniquement

# Anticorps Monoclonal anti-ACTC1-specific



Numéro de catalogue: **CL488-66125**

## Informations de base

Numéro de catalogue: CL488-66125	Numéro d'acquisition GenBank: NM_005159	Méthode de purification: Purification par protéine G
Taille: 100ul , Concentration: 1000 µg/ml by 70 Nanodrop;	Identification du gène (NCBI): 70	CloneNo.: 1F2B9
Hôte: Mouse	Nom complet: actin, alpha, cardiac muscle 1	Dilutions recommandées: IF 1:50-1:500
Isotype: IgG1	MW calculé 42 kDa	Excitation/Emission maxima wavelengths: 493 nm / 522 nm

## Applications

Applications testées: IF	Contrôles positifs: IF : tissu cardiaque de souris,
Spécificité de l'espèce: Humain, porc, rat, souris	

## Informations générales

Actins are highly conserved proteins that are involved in various types of cell motility and are ubiquitously expressed in all eukaryotic cells. The ACTC1 gene encodes cardiac muscle alpha-actin, the predominant actin isoform in adult heart, which interacts with a variety of proteins to produce the force for muscle contraction. This antibody is specific to the ACTC1. It does not cross-react with other actin isoforms. The antibody is conjugated with CL488, Ex/Em 488 nm/515 nm.

## Stockage

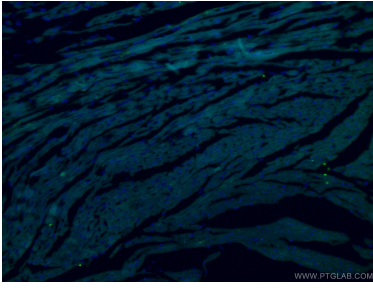
**Stockage:**  
Stocker à -20 °C. Éviter toute exposition à la lumière. Stable pendant un an après l'expédition.  
**Tampon de stockage:**  
PBS avec glycérol à 50 %, Proclin300 à 0,05 % et BSA à 0,5 %, pH 7,3.  
L'aliquotage n'est pas nécessaire pour le stockage à -20C

**\*\*\* Les 20ul contiennent 0,1% de BSA.**

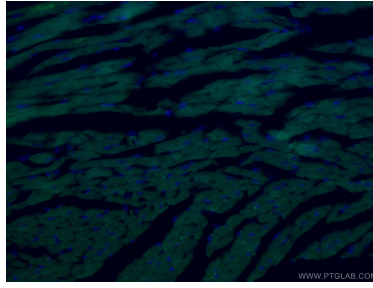
For technical support and original validation data for this product please contact:  
T: 1 (888) 4PTGLAB (1-888-478-4522) (toll free in USA), or 1(312) 455-8498 (outside USA) E: [proteintech@ptglab.com](mailto:proteintech@ptglab.com) W: [ptglab.com](http://ptglab.com)

This product is exclusively available under Proteintech Group brand and is not available to purchase from any other manufacturer.

## Données de validation sélectionnées



Immunofluorescent analysis of (4% PFA) fixed mouse heart tissue using CL488-66125 (ACTC1-specific antibody) at dilution of 1:100.



Immunofluorescent analysis of (4% PFA) fixed mouse heart tissue using CL488-66125 (ACTC1-specific antibody) at dilution of 1:100.