

À des fins de recherche uniquement

Anticorps Monoclonal anti-GOSR2/Membrin



Numéro de catalogue: **CL488-66134** **Phare**

Informations de base

Numéro de catalogue: CL488-66134	Numéro d'acquisition GenBank: BC009710	Méthode de purification: Purification par protéine A
Taille: 100ul , Concentration: 1000 µg/ml by Nanodrop;	Identification du gène (NCBI): 9570	CloneNo.: 7E7C7
Hôte: Mouse	Nom complet: golgi SNAP receptor complex member 2	Excitation/Emission maxima wavelengths: 493 nm / 522 nm
Isotype: IgG2a	MW calculé 212 aa, 25 kDa	
Immunogen Catalog Number: AG21393	MW observés: 25 kDa	

Applications

Applications testées:
FC (Intra)
Spécificité de l'espèce:
Humain, rat

Informations générales

Golgi SNAP receptor complex member 2 (GOSR2), also known as GS27 or Membrin, is a member of the soluble NSF attachment protein receptor (SNARE) family of vesicle docking proteins. GOSR2 is localized in Golgi apparatus. It is involved in transport of proteins from the cis/medial-Golgi to the trans-Golgi network.

Stockage

Stockage:
Stocker à -20 °C. Éviter toute exposition à la lumière. Stable pendant un an après l'expédition.
Tampon de stockage:
PBS avec glycérol à 50 %, Proclin300 à 0,05 % et BSA à 0,5 %, pH 7,3.
L'aliquotage n'est pas nécessaire pour le stockage à -20C

***** Les 20ul contiennent 0,1% de BSA.**

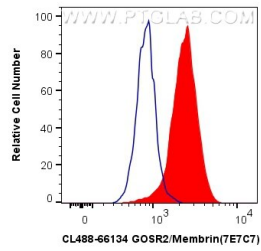
For technical support and original validation data for this product please contact:

T: 1 (888) 4PTGLAB (1-888-478-4522) (toll free
in USA), or 1(312) 455-8498 (outside USA)

E: proteintech@ptglab.com
W: ptglab.com

This product is exclusively available under Proteintech Group brand and is not available to purchase from any other manufacturer.

Données de validation sélectionnées



1×10^6 Jurkat cells were intracellularly stained with 0.4 μ g CoraLite® Plus 488 Anti-Human GOSR2/Membrin (CL488-66134, Clone: 7E7C7) (red), or 0.4 μ g Mouse IgG2a Isotype Control (CL488-66360-2, Clone: K11A1B2A2) (blue). Cells were fixed with 4% PFA and permeabilized with Flow Cytometry Perm Buffer (PF00011-C).