

À des fins de recherche uniquement

Anticorps Monoclonal anti- Complement factor B



Numéro de catalogue: **CL488-66154**

Informations de base

Numéro de catalogue: CL488-66154	Numéro d'acquisition GenBank: BC007990	Méthode de purification: Chromatographie d'affinité thiophilique
Taille: 100ul , Concentration: 1000 µg/ml by Nanodrop;	Identification du gène (NCBI): 629	CloneNo.: 8D2B6
Hôte: Mouse	Nom complet: complement factor B	Dilutions recommandées: IF 1:50-1:500
Isotype: IgM	MW calculé 86 kDa	Excitation/Emission maxima wavelengths: 493 nm / 522 nm
Immunogen Catalog Number: AG19107	MW observés: 93 kDa	

Applications

Applications testées: IF	Contrôles positifs: IF : tissu hépatique humain,
Spécificité de l'espèce: Humain	

Informations générales

Complement factor B (CFB) is a component of the alternative pathway of complement activation. Complement factor B is cleaved into Ba and Bb by factor D in the presence of C3b. The active subunit Bb is a serine protease which associates with C3b to form the alternative pathway C3 convertase. Bb is involved in the proliferation of preactivated B lymphocytes, while Ba inhibits their proliferation.

Stockage

Stockage:
Stocker à -20 °C. Éviter toute exposition à la lumière. Stable pendant un an après l'expédition.
Tampon de stockage:
PBS avec glycérol à 50 %, Proclin300 à 0,05 % et BSA à 0,5 %, pH 7,3.
L'aliquotage n'est pas nécessaire pour le stockage à -20C

***** Les 20ul contiennent 0,1% de BSA.**

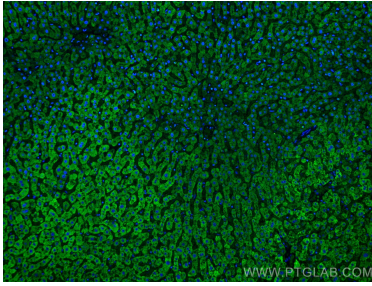
For technical support and original validation data for this product please contact:

T: 1 (888) 4PTGLAB (1-888-478-4522) (toll free
in USA), or 1(312) 455-8498 (outside USA)

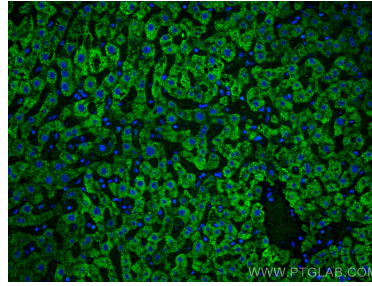
E: proteintech@ptglab.com
W: ptglab.com

This product is exclusively available under Proteintech Group brand and is not available to purchase from any other manufacturer.

Données de validation sélectionnées



Immunofluorescent analysis of (4% PFA) fixed human liver tissue using Coralite® Plus 488 Complement factor B antibody (CL488-66154, Clone: 8D2B6) at dilution of 1:200.



Immunofluorescent analysis of (4% PFA) fixed human liver tissue using Coralite® Plus 488 Complement factor B antibody (CL488-66154, Clone: 8D2B6) at dilution of 1:200.