

À des fins de recherche uniquement

Anticorps Monoclonal anti-S1 tag

Numéro de catalogue: CL488-66165



Informations de base

Numéro de catalogue:

CL488-66165

Taille:

100ul , Concentration: 1000 µg/ml by Nanodrop;

Hôte:

Mouse

Isotype:

IgG2b

Numéro d'acquisition GenBank:

Identification du gène (NCBI):

Nom complet:

Méthode de purification:

Purification par protéine A

CloneNo.:

1A9B5

Dilutions recommandées:

WB 1:500-1:1000

Excitation/Emission maxima wavelengths:

493 nm / 522 nm

Applications

Applications testées:

WB

Spécificité de l'espèce:

Protéine recombinante

Contrôles positifs:

WB : Protéine recombinante,

Informations générales

S1 tag, with sequence NANPDWDF, is derived from the hepatitis B virus preS1 region. S1 tag is widely used in various protein expression systems. This antibody can detect the over-expressed fusion proteins containing S1 epitope tag.

Stockage

Stockage:

Stocker à -20 °C. Éviter toute exposition à la lumière. Stable pendant un an après l'expédition.

Tampon de stockage:

PBS avec glycérol à 50 %, Proclin300 à 0,05 % et BSA à 0,5 %, pH 7,3.

L'aliquotage n'est pas nécessaire pour le stockage à -20C

*** Les 20ul contiennent 0,1% de BSA.

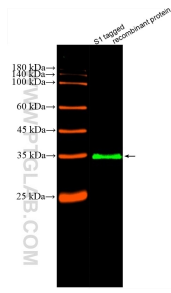
For technical support and original validation data for this product please contact:

T: 1 (888) 4PTGLAB (1-888-478-4522) (toll free in USA), or 1(312) 455-8498 (outside USA)

E: proteintech@ptglab.com
W: ptglab.com

This product is exclusively available under Proteintech Group brand and is not available to purchase from any other manufacturer.

Données de validation sélectionnées



S1 tagged protein lysate was subjected to SDS PAGE followed by western blot with CL488-66165 (S1 tag antibody) at dilution of 1:500 incubated at room temperature for 1.5 hours.