

À des fins de recherche uniquement

# Anticorps Monoclonal anti-SERPINE2

Numéro de catalogue: CL488-66203



## Informations de base

Numéro de catalogue: CL488-66203	Numéro d'acquisition GenBank: BC015663	Méthode de purification: Purification par protéine G
Taille: 100ul , Concentration: 1000 µg/ml by Nanodrop;	Identification du gène (NCBI): 5270	CloneNo.: 1E11F12
Hôte: Mouse	Nom complet: serpin peptidase inhibitor, clade E (nexin, plasminogen activator inhibitor type 1), member 2	Dilutions recommandées: IF 1:50-1:500
Isotype: IgG1	MW calculé 44 kDa	Excitation/Emission maxima wavelengths: 493 nm / 522 nm
Immunogen Catalog Number: AG1830	MW observés: 44 kDa	

## Applications

Applications testées: IF	Contrôles positifs: IF : cellules HEK-293,
Spécificité de l'espèce: Humain	

## Informations générales

SERPINE2 also called protease nexin-1 or glial-derived neurite promoting factor, is a member of the serine protease inhibitor (SERPIN) superfamily. It would be a potent inhibitor of the urokinase-plasminogen activator (uPA), tissue-type PA (tPA), thrombin, trypsin, factor X<sub>ia</sub>, and prostaticin. SERPINE2 is widely expressed in various tissues, including endothelial cells, fibroblasts, smooth muscle cells, tumor cells, glial cells, neurons, and placental cells.

## Stockage

**Stockage:**  
Stocker à -20 °C. Éviter toute exposition à la lumière. Stable pendant un an après l'expédition.  
**Tampon de stockage:**  
PBS avec glycérol à 50 %, Proclin300 à 0,05 % et BSA à 0,5 %, pH 7,3.  
L'aliquotage n'est pas nécessaire pour le stockage à -20C

**\*\*\* Les 20ul contiennent 0,1% de BSA.**

For technical support and original validation data for this product please contact:

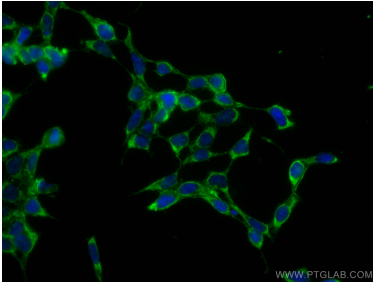
T: 1 (888) 4PTGLAB (1-888-478-4522) (toll free  
in USA), or 1(312) 455-8498 (outside USA)

E: [proteintech@ptglab.com](mailto:proteintech@ptglab.com)  
W: [ptglab.com](http://ptglab.com)

**This product is exclusively available under Proteintech Group brand and is not available to purchase from any other manufacturer.**

---

## Données de validation sélectionnées



Immunofluorescent analysis of (-20°C Ethanol) fixed HEK-293 cells using CoraLite® Plus 488-conjugated SERPINE2 antibody (CL488-66203, Clone: 1E11F12 ) at dilution of 1:100.