

À des fins de recherche uniquement

# Anticorps Monoclonal anti-Alpha 1B-Glycoprotein



Numéro de catalogue: CL488-66260

## Informations de base

Numéro de catalogue: CL488-66260	Numéro d'acquisition GenBank: BC035719	Méthode de purification: Purification par protéine G
Taille: 100ul , Concentration: 1000 µg/ml by 1 Nanodrop;	Identification du gène (NCBI): Nom complet: alpha-1-B glycoprotein	CloneNo.: 4D4E5
Hôte: Mouse	MW calculé 54 kDa	Dilutions recommandées: IF 1:50-1:500
Isotype: IgG1	MW observés: 72 kDa	Excitation/Emission maxima wavelengths: 493 nm / 522 nm
Immunogen Catalog Number: AG5414		

## Applications

Applications testées: IF	Contrôles positifs: IF : cellules HepG2,
Spécificité de l'espèce: Humain	

## Informations générales

Alpha-1B-glycoprotein (A1BG) is a plasma protein and is a member of the immunoglobulin superfamily. A1BG contains 474 amino acids and has 5 intrachain disulfide bonds. It has been reported that cysteine-rich secretory protein 3 (CRISP-3) is a specific and high-affinity ligand of A1BG. A1BG-CRISP-3 complex displays a similar function in protecting the circulation from a potentially harmful effect of free CRISP3 (PMID: 15461460).

## Stockage

**Stockage:**  
Stocker à -20 °C. Éviter toute exposition à la lumière.  
**Tampon de stockage:**  
PBS avec glycérol à 50 %, Proclin300 à 0,05 % et BSA à 0,5 %, pH 7,3.  
L'aliquotage n'est pas nécessaire pour le stockage à -20C

**\*\*\* Les 20ul contiennent 0,1% de BSA.**

For technical support and original validation data for this product please contact:

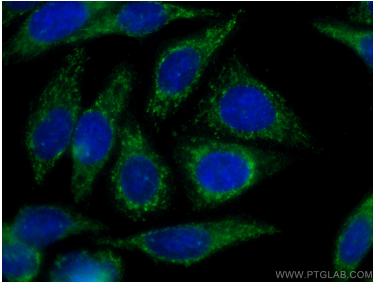
T: 1 (888) 4PTGLAB (1-888-478-4522) (toll free  
in USA), or 1(312) 455-8498 (outside USA)

E: [proteintech@ptglab.com](mailto:proteintech@ptglab.com)  
W: [ptglab.com](http://ptglab.com)

**This product is exclusively available under Proteintech Group brand and is not available to purchase from any other manufacturer.**

---

## Données de validation sélectionnées



Immunofluorescent analysis of (-20°C Ethanol) fixed HepG2 cells using CoraLite® Plus 488 Alpha 1B-Glycoprotein antibody (CL488-66260, Clone: 4D4E5 ) at dilution of 1:100.