

À des fins de recherche uniquement

Anticorps Monoclonal anti-C1qC

Numéro de catalogue: CL488-66268



Informations de base

Numéro de catalogue: CL488-66268	Numéro d'acquisition GenBank: BC009016	Méthode de purification: Chromatographie d'affinité thiophilique
Taille: 100ul , Concentration: 1000 µg/ml by Nanodrop;	Identification du gène (NCBI): 714	CloneNo.: 1C5B4
Hôte: Mouse	Nom complet: complement component 1, q subcomponent, C chain	Dilutions recommandées: IF 1:50-1:500
Isotype: IgM	MW calculé 245 aa, 26 kDa	Excitation/Emission maxima wavelengths: 493 nm / 522 nm
Immunogen Catalog Number: AG10233	MW observés: 26 kDa	

Applications

Applications testées: IF	Contrôles positifs: IF : cellules HUVEC,
Spécificité de l'espèce: Humain	

Informations générales

The first component of complement, C1, is a calcium-dependent complex of the 3 subcomponents C1q, C1r, and C1s. C1q is composed of 18 polypeptide chains: six A-chains, six B-chains, and six C-chains. Each chain contains a collagen-like region located near the N terminus and a C-terminal globular region. Deficiency of C1q has been associated with lupus erythematosus and glomerulonephritis. This antibody is raised against C1qC which is the C-chain polypeptide of human complement subcomponent C1q.

Stockage

Stockage:
Stocker à -20 °C. Éviter toute exposition à la lumière. Stable pendant un an après l'expédition.
Tampon de stockage:
PBS avec glycérol à 50 %, Proclin300 à 0,05 % et BSA à 0,5 %, pH 7,3.
L'aliquotage n'est pas nécessaire pour le stockage à -20C

***** Les 20ul contiennent 0,1% de BSA.**

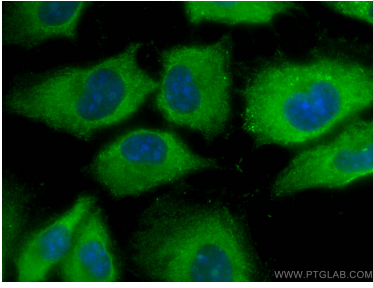
For technical support and original validation data for this product please contact:

T: 1 (888) 4PTGLAB (1-888-478-4522) (toll free
in USA), or 1(312) 455-8498 (outside USA)

E: proteintech@ptglab.com
W: ptglab.com

This product is exclusively available under Proteintech Group brand and is not available to purchase from any other manufacturer.

Données de validation sélectionnées



Immunofluorescent analysis of (-20°C Methanol) fixed HUVEC cells using CoraLite® Plus 488 C1qC antibody (CL488-66268, Clone: 1C5B4) at dilution of 1:200.