

À des fins de recherche uniquement

Anticorps Monoclonal anti-Mcp1

Numéro de catalogue: CL488-66272



Informations de base

Numéro de catalogue: CL488-66272	Numéro d'acquisition GenBank: NM-011333	Méthode de purification: Purification par protéine G
Taille: 100ul, Concentration: 1000 µg/ml by Nanodrop;	Identification du gène (NCBI): 20296	CloneNo.: 1B9F7
Hôte: Mouse	Nom complet: chemokine (C-C motif) ligand 2	Dilutions recommandées: IF 1:50-1:500
Isotype: IgG1	MW observés: 26 kDa	Excitation/Emission maxima wavelengths: 493 nm / 522 nm
Immunogen Catalog Number: AG24085		

Applications

Applications testées: IF	Contrôles positifs: IF : tissu hépatique de souris,
Spécificité de l'espèce: souris	

Informations générales

Monocyte chemoattractant protein-1 (MCP-1/CCL2) is one of the key chemokines that regulate migration and infiltration of monocytes/macrophages. Both CCL2 and its receptor CCR2 have been demonstrated to be induced and involved in various diseases. Migration of monocytes from the blood stream across the vascular endothelium is required for routine immunological surveillance of tissues, as well as in response to inflammation.

Stockage

Stockage:
Stocker à -20 °C. Éviter toute exposition à la lumière. Stable pendant un an après l'expédition.
Tampon de stockage:
PBS avec glycérol à 50 %, Proclin300 à 0,05 % et BSA à 0,5 %, pH 7,3.
L'aliquotage n'est pas nécessaire pour le stockage à -20C

***** Les 20ul contiennent 0,1% de BSA.**

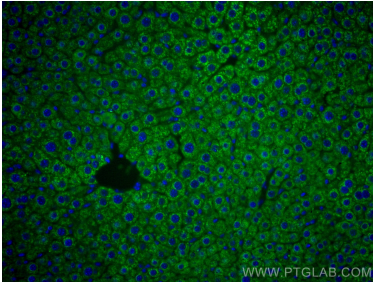
For technical support and original validation data for this product please contact:

T: 1 (888) 4PTGLAB (1-888-478-4522) (toll free
in USA), or 1(312) 455-8498 (outside USA)

E: proteintech@ptglab.com
W: ptglab.com

This product is exclusively available under Proteintech Group brand and is not available to purchase from any other manufacturer.

Données de validation sélectionnées



Immunofluorescent analysis of (4% PFA) fixed mouse liver tissue using CoraLite® Plus 488 Mcp1 antibody (CL488-66272, Clone: 1B9F7) at dilution of 1:200.