

À des fins de recherche uniquement

Anticorps Monoclonal anti-EPCAM/CD326



Numéro de catalogue: CL488-66316

1 Publications

Informations de base

Numéro de catalogue: CL488-66316	Numéro d'acquisition GenBank: BC014785	Méthode de purification: Purification par protéine A
Taille: 100ul , Concentration: 1000 µg/ml by Nanodrop;	Identification du gène (NCBI): 4072	CloneNo.: 2A2D5
Hôte: Mouse	Nom complet: epithelial cell adhesion molecule	Dilutions recommandées: IF 1:50-1:500
Isotype: IgG2a	MW calculé 314 aa, 35 kDa	Excitation/Emission maxima wavelengths: 493 nm / 522 nm
Immunogen Catalog Number: AG15393	MW observés: 35-40 kDa	

Applications

Applications testées: IF	Contrôles positifs: IF : cellules MCF-7,
Demandes citées: WB	
Spécificité de l'espèce: Humain	
Espèces citées: Humain	

Informations générales

Epithelial cell adhesion molecule (EpCAM, CD326) is a type I transmembrane glycoprotein that functions as a homophilic, epithelial-specific intercellular cell-adhesion molecule. In addition to cell adhesion, EpCAM is also involved in cellular signaling, cell migration, proliferation, and differentiation. EpCAM is highly expressed on most carcinomas and therefore of potential use as a diagnostic and prognostic marker for a variety of carcinomas, and has become a therapeutic target. (PMID: 20837599; 19249674; 21576002; 22647938)

Publications notables

Autrice	Pubmed ID	Journal	Application
Xin Zhou	36243809	Cell Death Discov	WB

Stockage

Stockage:
Stocker à -20 °C. Éviter toute exposition à la lumière. Stable pendant un an après l'expédition.
Tampon de stockage:
PBS avec glycérol à 50 %, Proclin300 à 0,05 % et BSA à 0,5 %, pH 7,3.
L'aliquotage n'est pas nécessaire pour le stockage à -20C

***** Les 20ul contiennent 0,1% de BSA**

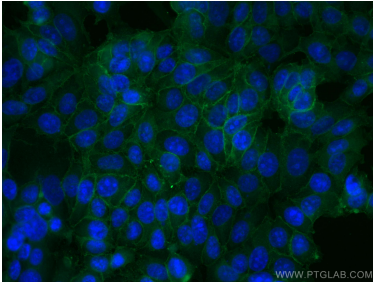
For technical support and original validation data for this product please contact:

T: 1 (888) 4PTGLAB (1-888-478-4522) (toll free
in USA), or 1(312) 455-8498 (outside USA)

E: proteintech@ptglab.com
W: ptglab.com

This product is exclusively available under Proteintech Group brand and is not available to purchase from any other manufacturer.

Données de validation sélectionnées



Immunofluorescent analysis of (-20°C Methanol)
fixed MCF-7 cells using CoraLite® Plus 488
EPCAM/CD326 antibody (CL488-66316, Clone:
2A2D5) at dilution of 1:100.