

À des fins de recherche uniquement

Anticorps Monoclonal anti-SFRP2

Numéro de catalogue: CL488-66328



Informations de base

Numéro de catalogue: CL488-66328	Numéro d'acquisition GenBank: BC008666	Méthode de purification: Purification par protéine G
Taille: 100ul, Concentration: 1000 µg/ml by Nanodrop;	Identification du gène (NCBI): 6423	CloneNo.: 1F3A1
Hôte: Mouse	Nom complet: secreted frizzled-related protein 2	Dilutions recommandées: IF 1:50-1:500
Isotype: IgG1	MW calculé: 295 aa, 34 kDa	Excitation/Emission maxima wavelengths: 493 nm / 522 nm
Immunogen Catalog Number: AG18840	MW observés: 38 kDa	

Applications

Applications testées: IF	Contrôles positifs: IF : cellules SH-SY5Y,
Spécificité de l'espèce: Humain, rat	

Informations générales

Secreted frizzled-related protein 2 (Sfrp2) is a secreted glycoprotein molecule containing an N terminal cysteine-rich domain, which is typically 30-50% identical to the putative Wnt-binding site of the frizzled receptor, and a C terminal heparin-binding domain with weak homology to netrins. It has been implicated in diverse cellular processes, including embryogenesis, regulation of cell apoptosis, and cell differentiation. Methylation of this gene is a potential marker for the presence of colorectal cancer.

Stockage

Stockage:
Stocker à -20 °C. Éviter toute exposition à la lumière. Stable pendant un an après l'expédition.
Tampon de stockage:
PBS avec glycérol à 50 %, Proclin300 à 0,05 % et BSA à 0,5 %, pH 7,3.
L'aliquotage n'est pas nécessaire pour le stockage à -20C

***** Les 20ul contiennent 0,1% de BSA.**

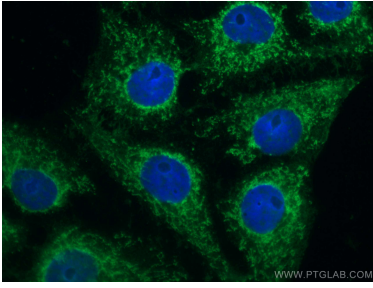
For technical support and original validation data for this product please contact:

T: 1 (888) 4PTGLAB (1-888-478-4522) (toll free
in USA), or 1(312) 455-8498 (outside USA)

E: proteintech@ptglab.com
W: ptglab.com

This product is exclusively available under Proteintech Group brand and is not available to purchase from any other manufacturer.

Données de validation sélectionnées



Immunofluorescent analysis of (-20°C Ethanol) fixed SH-SY5Y cells using CL488-66328 (SFRP2 antibody) at dilution of 1:100.