

À des fins de recherche uniquement

# Anticorps Monoclonal anti-Cardiac Troponin I



Numéro de catalogue: **CL488-66376**

## Informations de base

Numéro de catalogue: CL488-66376	Numéro d'acquisition GenBank: BC096165	Méthode de purification: Purification par protéine G
Taille: 100ul , Concentration: 1000 µg/ml by Nanodrop;	Identification du gène (NCBI): 7137	CloneNo.: 1D5D6
Hôte: Mouse	Nom complet: troponin I type 3 (cardiac)	Dilutions recommandées: IF 1:50-1:500
Isotype: IgG1	MW calculé 210 aa, 24 kDa	Excitation/Emission maxima wavelengths: 493 nm / 522 nm
Immunogen Catalog Number: AG16758	MW observés: 26-28 kDa	

## Applications

Applications testées: IF	Contrôles positifs: IF : tissu cardiaque de souris,
Spécificité de l'espèce: Humain, rat, souris	

## Informations générales

Troponin I (TnI) is the inhibitory subunit of troponin, the structural protein involved in the regulation of striated muscle contraction. Cardiac Troponin I (cTnI) is produced by cardiac muscle. Two other TnI isoforms (slow sTnI and fast sTnI) are produced by slow-twitch and fast-twitch skeletal muscles, respectively. cTnI has been considered as one of the most specific and sensitive markers of myocardial damage like acute myocardial infarction (AMI) for decades. Detection of cTnI in serum is widely accepted as a diagnostic tool in acute coronary syndromes. This antibody is specific to cTnI, but not cross-react with skeletal TnI.

## Stockage

**Stockage:**  
Stocker à -20 °C. Éviter toute exposition à la lumière. Stable pendant un an après l'expédition.  
**Tampon de stockage:**  
PBS avec glycérol à 50 %, Proclin300 à 0,05 % et BSA à 0,5 %, pH 7,3.  
L'aliquotage n'est pas nécessaire pour le stockage à -20C

**\*\*\* Les 20ul contiennent 0,1% de BSA.**

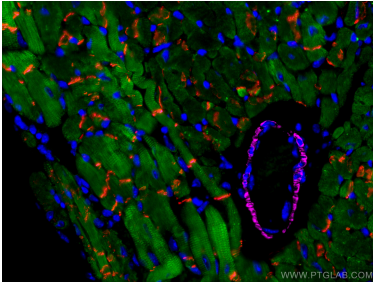
For technical support and original validation data for this product please contact:

T: 1 (888) 4PTGLAB (1-888-478-4522) (toll free  
in USA), or 1(312) 455-8498 (outside USA)

E: [proteintech@ptglab.com](mailto:proteintech@ptglab.com)  
W: [ptglab.com](http://ptglab.com)

**This product is exclusively available under Proteintech Group brand and is not available to purchase from any other manufacturer.**

## Données de validation sélectionnées



Immunofluorescent analysis of (4% PFA) fixed mouse heart tissue using CoraLite® Plus 488 Cardiac Troponin I antibody (CL488-66376, Clone: 1D5D6 ) at dilution of 1:200, CoraLite® Plus 647 smooth muscle actin specific antibody (CL647-67735, Clone: 1E9A11, magenta), CoraLite®594 N-cadherin antibody (CL594-22018, red). DAPI (blue).