

À des fins de recherche uniquement

Anticorps Monoclonal anti-COPS2

Numéro de catalogue: CL488-66435



Informations de base

Numéro de catalogue: CL488-66435	Numéro d'acquisition GenBank: BC012629	Méthode de purification: Purification par protéine G
Taille: 100ul , Concentration: 1000 µg/ml by Nanodrop;	Identification du gène (NCBI): 9318	CloneNo.: 2H10E6
Hôte: Mouse	Nom complet: COP9 constitutive photomorphogenic homolog subunit 2 (Arabidopsis)	Dilutions recommandées: IF 1:50-1:500
Isotype: IgG1	MW calculé 52 kDa	Excitation/Emission maxima wavelengths: 493 nm / 522 nm
Immunogen Catalog Number: AG1415	MW observés: 52 kDa	

Applications

Applications testées: IF	Contrôles positifs: IF : tissu de cancer de l'ovaire humain,
Spécificité de l'espèce: Humain, rat, souris	

Informations générales

COPS2 is an essential component of the COP9 signalosome complex (CSN), a complex involved in various cellular and developmental processes. The CSN complex is an essential regulator of the ubiquitin (Ubl) conjugation pathway by mediating the deneddylation of the cullin subunits of SCF-type E3 ligase complexes, leading to decrease the Ubl ligase activity of SCF-type complexes such as SCF, CSA or DDB2. The complex is also involved in phosphorylation of p53/TP53, c-jun/JUN, IκappaBα/NFKBIA, ITPK1 and IRF8/ICSBP, possibly via its association with CK2 and PKD kinases. CSN-dependent phosphorylation of TP53 and JUN promotes and protects degradation by the Ubl system, respectively.

Stockage

Stockage:
Stocker à -20 °C. Éviter toute exposition à la lumière.
Tampon de stockage:
PBS avec glycérol à 50 %, Proclin300 à 0,05 % et BSA à 0,5 %, pH 7,3.
L'aliquotage n'est pas nécessaire pour le stockage à -20C

***** Les 20ul contiennent 0,1% de BSA.**

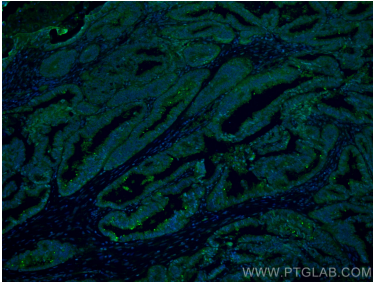
For technical support and original validation data for this product please contact:

T: 1 (888) 4PTGLAB (1-888-478-4522) (toll free
in USA), or 1(312) 455-8498 (outside USA)

E: proteintech@ptglab.com
W: ptglab.com

This product is exclusively available under Proteintech Group brand and is not available to purchase from any other manufacturer.

Données de validation sélectionnées



Immunofluorescent analysis of (4% PFA) fixed human ovary cancer cells using CoraLite® Plus 488 COPS2 antibody (CL488-66435, Clone: 2H10E6) at dilution of 1:200.