

À des fins de recherche uniquement

Anticorps Monoclonal anti-human IgM



Numéro de catalogue: **CL488-66484**

2 Publications

Informations de base

Numéro de catalogue: CL488-66484	Numéro d'acquisition GenBank: BC009851	Méthode de purification: Purification par protéine G
Taille: 100ul , Concentration: 1000 µg/ml by Nanodrop;	Identification du gène (NCBI): 3507	CloneNo.: 2D10B10
Hôte: Mouse	Nom complet: immunoglobulin heavy constant mu	Dilutions recommandées: IF 1:50-1:500
Isotype: IgG1	MW calculé 69 kDa	Excitation/Emission maxima wavelengths: 493 nm / 522 nm
Immunogen Catalog Number: AG1459	MW observés: 75 kDa	

Applications

Applications testées:
IF

Demandes citées:
IF, WB

Spécificité de l'espèce:
Humain

Espèces citées:
Humain

Contrôles positifs:

IF : tissu d'amygdalite humain,

Informations générales

Publications notables

Autrice	Pubmed ID	Journal	Application
Burenbatu Burenbatu	33140498	Rapid Commun Mass Spectrom	WB
Jing Fa	34025791	Oncol Lett	IF

Stockage

Stockage:

Stocker à -20 °C. Éviter toute exposition à la lumière. Stable pendant un an après l'expédition.

Tampon de stockage:

PBS avec glycérol à 50 %, Proclin300 à 0,05 % et BSA à 0,5 %, pH 7,3.

L'aliquotage n'est pas nécessaire pour le stockage à -20C

***** Les 20ul contiennent 0,1% de BSA.**

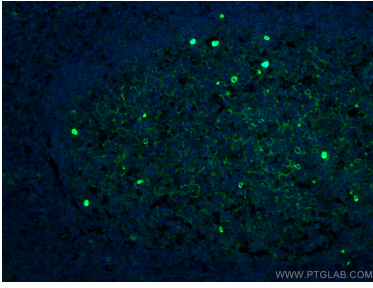
For technical support and original validation data for this product please contact:

T: 1 (888) 4PTGLAB (1-888-478-4522) (toll free
in USA), or 1(312) 455-8498 (outside USA)

E: proteintech@ptglab.com
W: ptglab.com

This product is exclusively available under Proteintech Group brand and is not available to purchase from any other manufacturer.

Données de validation sélectionnées



Immunofluorescent analysis of (4% PFA) fixed human tonsillitis tissue using CoraLite® Plus 488-conjugated human IgM antibody (CL488-66484, Clone: 2D10B10) at dilution of 1:100.