

À des fins de recherche uniquement

Anticorps Monoclonal anti-NRG1, isoform SMDF



Numéro de catalogue: **CL488-66492**

Informations de base

| | | |
|--|---|---|
| Numéro de catalogue: CL488-66492 | Numéro d'acquisition GenBank: BC007675 | Méthode de purification: Purification par protéine G |
| Taille: 100ul , Concentration: 1000 µg/ml by Nanodrop; | Identification du gène (NCBI): 3084 | CloneNo.: 2C6D12 |
| Hôte: Mouse | Nom complet: neuregulin 1 | Dilutions recommandées: IF 1:50-1:500 |
| Isotype: IgG1 | MW calculé: 32 kDa | Excitation/Emission maxima wavelengths: 493 nm / 522 nm |
| Immunogen Catalog Number: AG0803 | MW observés: 70 kDa | |

Applications

| | |
|---|---|
| Applications testées: IF | Contrôles positifs: IF : cellules MCF-7, |
| Spécificité de l'espèce: Humain, porc, rat, souris | |

Informations générales

Neuregulin 1 (NRG1) is a trophic factor that has been implicated in neural development, neurotransmission, and synaptic plasticity. NRG1 has multiple isoforms that are generated by usage of different promoters and alternative splicing of a single gene. NRG1 and its receptor ErbB tyrosine kinase are expressed not only in the developing nervous system, but also in the adult brain. The antibody is specific to NRG1 isoform SMDF.

Stockage

Stockage:
Stocker à -20 °C. Éviter toute exposition à la lumière. Stable pendant un an après l'expédition.
Tampon de stockage:
PBS avec glycérol à 50 %, Proclin300 à 0,05 % et BSA à 0,5 %, pH 7,3.
L'aliquotage n'est pas nécessaire pour le stockage à -20C

***** Les 20ul contiennent 0,1% de BSA.**

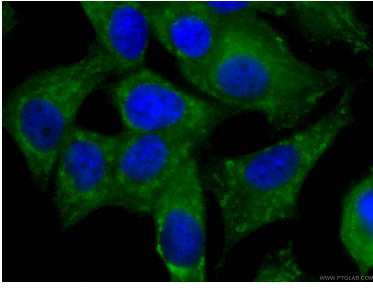
For technical support and original validation data for this product please contact:

T: 1 (888) 4PTGLAB (1-888-478-4522) (toll free
in USA), or 1(312) 455-8498 (outside USA)

E: proteintech@ptglab.com
W: ptglab.com

This product is exclusively available under Proteintech Group brand and is not available to purchase from any other manufacturer.

Données de validation sélectionnées



Immunofluorescent analysis of (-20°C Ethanol) fixed MCF-7 cells using CL488-66492 (NRG1, isoform SMDF antibody) at dilution of 1:100.