

À des fins de recherche uniquement

# Anticorps Monoclonal anti-PCCB

Numéro de catalogue: CL488-66501



## Informations de base

Numéro de catalogue: CL488-66501	Numéro d'acquisition GenBank: BC013768	Méthode de purification: Purification par protéine G
Taille: 100ul , Concentration: 2000 µg/ml by Nanodrop and 2000 µg/ml by Bradford method using BSA as the standard;	Identification du gène (NCBI): 5096	CloneNo.: 1A9A5
Hôte: Mouse	Nom complet: propionyl Coenzyme A carboxylase, beta polypeptide	Dilutions recommandées: IF 1:50-1:500
Isotype: IgG1	MW calculé 58 kDa	Excitation/Emission maxima wavelengths: 491 nm / 516 nm
Immunogen Catalog Number: AG1608	MW observés: 58 kDa	

## Applications

Applications testées: IF	Contrôles positifs: IF : tissu rénal humain,
Spécificité de l'espèce: Humain, porc, rat, souris	

## Informations générales

### Stockage

**Stockage:**  
Stocker à -20 °C. Éviter toute exposition à la lumière. Stable pendant un an après l'expédition.  
**Tampon de stockage:**  
PBS avec glycérol à 50 %, Proclin300 à 0,05 % et BSA à 0,5 %, pH 7,3.  
L'aliquotage n'est pas nécessaire pour le stockage à -20C

**\*\*\* Les 20ul contiennent 0,1% de BSA.**

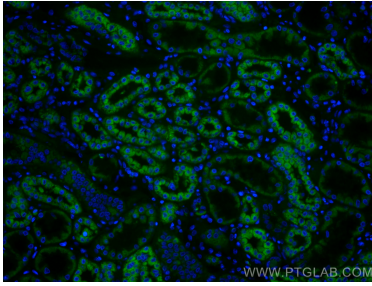
For technical support and original validation data for this product please contact:

T: 1 (888) 4PTGLAB (1-888-478-4522) (toll free  
in USA), or 1(312) 455-8498 (outside USA)

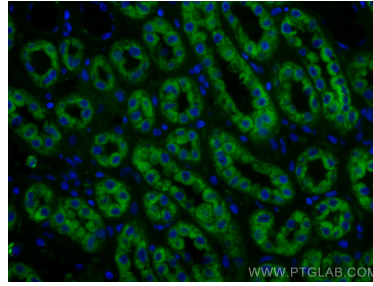
E: [proteintech@ptglab.com](mailto:proteintech@ptglab.com)  
W: [ptglab.com](http://ptglab.com)

**This product is exclusively available under Proteintech Group brand and is not available to purchase from any other manufacturer.**

## Données de validation sélectionnées



Immunofluorescent analysis of (4% PFA) fixed human kidney tissue using CoraLite®488 PCCB antibody (CL488-66501, Clone: 1A9A5) at dilution of 1:200.



Immunofluorescent analysis of (4% PFA) fixed human kidney tissue using CoraLite®488 PCCB antibody (CL488-66501, Clone: 1A9A5) at dilution of 1:200.