

À des fins de recherche uniquement

Anticorps Monoclonal anti-CNOT1

Numéro de catalogue: **CL488-66507** **Phare**



Informations de base

Numéro de catalogue: CL488-66507	Numéro d'acquisition GenBank: BC040523	Méthode de purification: Purification par protéine G
Taille: 100ul , Concentration: 1000 µg/ml by Nanodrop;	Identification du gène (NCBI): 23019	CloneNo.: 1A10A11
Hôte: Mouse	Nom complet: CCR4-NOT transcription complex, subunit 1	Dilutions recommandées: IF 1:50-1:500
Isotype: IgG1	MW calculé 267 kDa	Excitation/Emission maxima wavelengths: 493 nm / 522 nm
Immunogen Catalog Number: AG5623	MW observés: 240-250 kDa	

Applications

Applications testées: IF	Contrôles positifs: IF : cellules HepG2,
Spécificité de l'espèce: Humain	

Informations générales

CNOT1 is a component of CCR4-NOT protein complex, which is a regulator of RNA polymerase II transcription, acts as a transcription repressor. CCR4-NOT complex could participate in transcription as well as mRNA degradation. It's highly expressed in brain, heart, thymus, but weak in skeletal muscle and colon. CNOT1 undergoes alternative splicing to produce four isoforms. CNOT1 exists as many isoforms. The isoform one is about 267 kDa and the isoform four is about 173 kDa.

Stockage

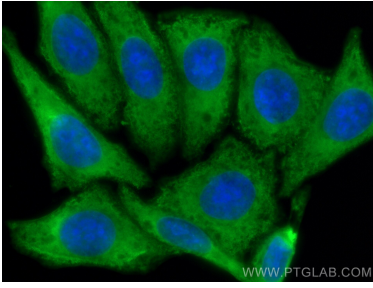
Stockage:
Stocker à -20 °C. Éviter toute exposition à la lumière. Stable pendant un an après l'expédition.
Tampon de stockage:
PBS avec glycérol à 50 %, Proclin300 à 0,05 % et BSA à 0,5 %, pH 7,3.
L'aliquotage n'est pas nécessaire pour le stockage à -20C

***** Les 20ul contiennent 0,1% de BSA.**

For technical support and original validation data for this product please contact:
T: 1 (888) 4PTGLAB (1-888-478-4522) (toll free in USA), or 1(312) 455-8498 (outside USA) E: proteintech@ptglab.com W: ptglab.com

This product is exclusively available under Proteintech Group brand and is not available to purchase from any other manufacturer.

Données de validation sélectionnées



Immunofluorescent analysis of (-20°C Methanol) fixed HepG2 cells using CoraLite® Plus 488 CNOT1 antibody (CL488-66507, Clone: 1A10A11) at dilution of 1:200.