

À des fins de recherche uniquement

Anticorps Monoclonal anti-Caspase 2/p32/p18



Numéro de catalogue: CL488-66517

Informations de base

Numéro de catalogue: CL488-66517	Numéro d'acquisition GenBank: BC002427	Méthode de purification: Purification par protéine G
Taille: 100ul , Concentration: 1000 µg/ml by Nanodrop;	Identification du gène (NCBI): 835	CloneNo.: 2G4C2
Hôte: Mouse	Nom complet: caspase 2, apoptosis-related cysteine peptidase	Dilutions recommandées: IF 1:50-1:500
Isotype: IgG1	MW calculé 452 aa, 51 kDa	Excitation/Emission maxima wavelengths: 493 nm / 522 nm
Immunogen Catalog Number: AG20141	MW observés: 48-51 kDa, 32 kDa, 18 kDa	

Applications

Applications testées: IF	Contrôles positifs: IF : cellules HeLa,
Spécificité de l'espèce: Humain	

Informations générales

CASP2(Caspase-2) is also named as ICH1, NEDD2 and belongs to the peptidase C14A family. It is involved in the activation cascade of caspases responsible for apoptosis execution and might function by either activating some proteins required for cell death or inactivating proteins necessary for cell survival. It has 2 isoforms produced by alternative splicing and can exist almost as a dimer in solution (PMID:15865942). This antibody can recognize the 32 kDa pro-caspase 2 as well as 18 kDa cleaved-caspase 2.

Stockage

Stockage:
Stocker à -20 °C. Éviter toute exposition à la lumière. Stable pendant un an après l'expédition.
Tampon de stockage:
PBS avec glycérol à 50 %, Proclin300 à 0,05 % et BSA à 0,5 %, pH 7,3.
L'aliquotage n'est pas nécessaire pour le stockage à -20C

***** Les 20ul contiennent 0,1% de BSA.**

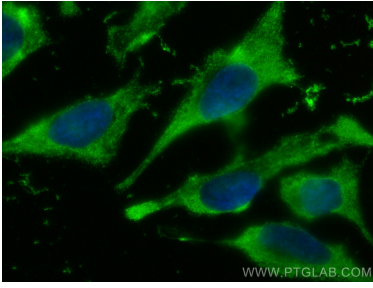
For technical support and original validation data for this product please contact:

T: 1 (888) 4PTGLAB (1-888-478-4522) (toll free
in USA), or 1(312) 455-8498 (outside USA)

E: proteintech@ptglab.com
W: ptglab.com

This product is exclusively available under Proteintech Group brand and is not available to purchase from any other manufacturer.

Données de validation sélectionnées



Immunofluorescent analysis of (-20°C Ethanol) fixed HeLa cells using CoraLite® Plus 488 Caspase 2/p32/p18 antibody (CL488-66517, Clone: 2G4C2) at dilution of 1:200.