

À des fins de recherche uniquement

# Anticorps Monoclonal anti-EXOC3L2

Numéro de catalogue: CL488-66537



## Informations de base

Numéro de catalogue: CL488-66537	Numéro d'acquisition GenBank: BC104947	Méthode de purification: Purification par protéine G
Taille: 100ul, Concentration: 1000 µg/ml by Nanodrop;	Identification du gène (NCBI): 90332	CloneNo.: 3C1C2
Hôte: Mouse	Nom complet: exocyst complex component 3-like 2	Dilutions recommandées: IF 1:50-1:500
Isotype: IgG1	MW calculé 46 kDa	Excitation/Emission maxima wavelengths: 493 nm / 522 nm
Immunogen Catalog Number: AG26912	MW observés: 46 kDa	

## Applications

Applications testées: IF	Contrôles positifs: IF : cellules HUVEC,
Spécificité de l'espèce: Humain	

## Informations générales

The exocyst is a protein complex that ensures spatial targeting of exocytotic vesicles to the plasma membrane. Exocyst complex component 3-like 2 (EXOC3L2) associates with the exocyst complex and mediates directional migration of endothelial cells (PMID: 21566143). The gene of human EXOC3L2 maps to chromosome 19q13.32 and encodes a deduced 409-amino acid protein with a calculated molecular mass of about 46 kDa. Mouse Exoc3l2 gene encodes an approximately 250-amino acid protein that lacks the N-terminal domain of human EXOC3L2. Mutations in EXOC3L2 gene may be associated with Alzheimer's disease.

## Stockage

**Stockage:**  
Stocker à -20 °C. Éviter toute exposition à la lumière. Stable pendant un an après l'expédition.  
**Tampon de stockage:**  
PBS avec glycérol à 50 %, Proclin300 à 0,05 % et BSA à 0,5 %, pH 7,3.  
L'aliquotage n'est pas nécessaire pour le stockage à -20C

**\*\*\* Les 20ul contiennent 0,1% de BSA.**

For technical support and original validation data for this product please contact:

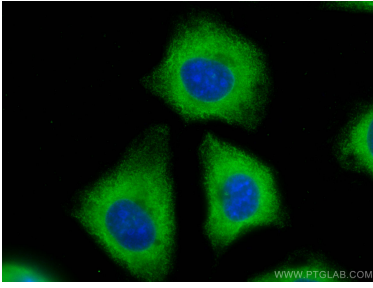
T: 1 (888) 4PTGLAB (1-888-478-4522) (toll free  
in USA), or 1(312) 455-8498 (outside USA)

E: [proteintech@ptglab.com](mailto:proteintech@ptglab.com)  
W: [ptglab.com](http://ptglab.com)

**This product is exclusively available under Proteintech Group brand and is not available to purchase from any other manufacturer.**

---

## Données de validation sélectionnées



Immunofluorescent analysis of (-20°C Methanol)  
fixed HUVEC cells using Coralite® Plus 488  
EXOC3L2 antibody (CL488-66537, Clone: 3C1C2) at  
dilution of 1:200.