

À des fins de recherche uniquement

Anticorps Monoclonal anti-PDIA6

Numéro de catalogue: CL488-66669



Informations de base

| | | |
|---|---|---|
| Numéro de catalogue: CL488-66669 | Numéro d'acquisition GenBank: BC001312 | Méthode de purification: Purification par protéine G |
| Taille: 100ul, Concentration: 1000 µg/ml by Nanodrop; | Identification du gène (NCBI): 10130 | CloneNo.: 1G2D4 |
| Hôte: Mouse | Nom complet: protein disulfide isomerase family A, member 6 | Dilutions recommandées: IF 1:50-1:500 |
| Isotype: IgG1 | MW calculé 48 kDa, 54 kDa | Excitation/Emission maxima wavelengths: 493 nm / 522 nm |
| Immunogen Catalog Number: AG27608 | MW observés: 54 kDa | |

Applications

| | |
|---|---|
| Applications testées: IF | Contrôles positifs: IF : cellules HepG2, |
| Spécificité de l'espèce: Humain, rat, souris | |

Informations générales

PDIA6 (Protein disulfide-isomerase A6) is also named as ERP5, P5, TXNDC7 and belongs to the protein disulfide isomerase family. It is one of the endoplasmic reticulum (ER) resident proteins that catalyze formation, reduction, and isomerization of disulfide bonds in proteins and are thought to play a role in folding of disulfide-bonded proteins (PMID:7590364). It has 2 isoforms produced by alternative splicing. This antibody is specific to PDIA6.

Stockage

Stockage:
Stocker à -20 °C. Éviter toute exposition à la lumière. Stable pendant un an après l'expédition.
Tampon de stockage:
PBS avec glycérol à 50 %, Proclin300 à 0,05 % et BSA à 0,5 %, pH 7,3.
L'aliquotage n'est pas nécessaire pour le stockage à -20C

***** Les 20ul contiennent 0,1% de BSA.**

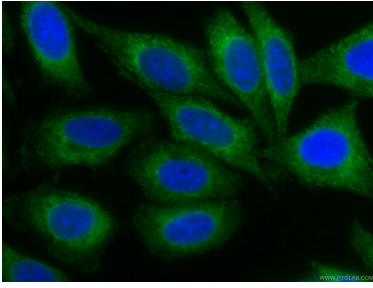
For technical support and original validation data for this product please contact:

T: 1 (888) 4PTGLAB (1-888-478-4522) (toll free
in USA), or 1(312) 455-8498 (outside USA)

E: proteintech@ptglab.com
W: ptglab.com

This product is exclusively available under Proteintech Group brand and is not available to purchase from any other manufacturer.

Données de validation sélectionnées



Immunofluorescent analysis of (-20°C Ethanol) fixed HepG2 cells using CL488-66669 (PDIA6 antibody) at dilution of 1:100.