

À des fins de recherche uniquement

# Anticorps Monoclonal anti-MLKL

Numéro de catalogue: CL488-66675

Phare

1 Publications



## Informations de base

Numéro de catalogue: CL488-66675	Numéro d'acquisition GenBank: BC028141	Méthode de purification: Purification par protéine G
Taille: 100ul , Concentration: 1000 µg/ml by Nanodrop;	Identification du gène (NCBI): 197259	CloneNo.: 3D4C6
Hôte: Mouse	Nom complet: mixed lineage kinase domain-like	Dilutions recommandées: IF 1:50-1:500
Isotype: IgG1	MW calculé 471 aa, 54 kDa	Excitation/Emission maxima wavelengths: 493 nm / 522 nm
Immunogen Catalog Number: AG15188	MW observés: 54 kDa	

## Applications

Applications testées: IF	Contrôles positifs: IF : tissu de cancer du foie humain,
Demandes citées: FC, IF	
Spécificité de l'espèce: Humain, souris	
Espèces citées: souris	

## Informations générales

Mixed lineage kinase domain like pseudokinase (MLKL), belongs to the protein kinase superfamily, has two MW of 54 and 30 kDa. MLKL plays a critical role in tumor necrosis factor (TNF)-induced necroptosis, a programmed cell death process, via interaction with receptor-interacting protein 3 (RIP3), which is a key signaling molecule in necroptosis pathway. High levels of this protein and RIP3 are associated with inflammatory bowel disease in children.

## Publications notables

Autrice	Pubmed ID	Journal	Application
Wen-Jing Zhong	36879273	J Transl Med	IF,FC

## Stockage

Stockage:  
Stocker à -20 °C. Éviter toute exposition à la lumière. Stable pendant un an après l'expédition.  
Tampon de stockage:  
PBS avec glycérol à 50 %, Proclin300 à 0,05 % et BSA à 0,5 %, pH 7,3.  
L'aliquotage n'est pas nécessaire pour le stockage à -20C

\*\*\* Les 20ul contiennent 0,1% de BSA.

For technical support and original validation data for this product please contact:

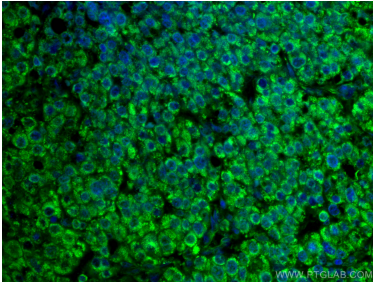
T: 1 (888) 4PTGLAB (1-888-478-4522) (toll free  
in USA), or 1(312) 455-8498 (outside USA)

E: proteintech@ptglab.com  
W: ptglab.com

This product is exclusively available under Proteintech Group brand and is not available to purchase from any other manufacturer.

---

## Données de validation sélectionnées



Immunofluorescent analysis of (4% PFA) fixed human liver cancer tissue using CoraLite® Plus 488-conjugated MLKL antibody (CL488-66675, Clone: 3D4C6) at dilution of 1:100.