

À des fins de recherche uniquement

Anticorps Monoclonal anti-CALD1

Numéro de catalogue: **CL488-66693** **Phare**



Informations de base

Numéro de catalogue: CL488-66693	Numéro d'acquisition GenBank: BC040354	Méthode de purification: Purification par protéine A
Taille: 100ul , Concentration: 1000 µg/ml by 800 Nanodrop;	Identification du gène (NCBI): 800	CloneNo.: 1E1C11
Hôte: Mouse	Nom complet: caldesmon 1	Dilutions recommandées: IF 1:50-1:500
Isotype: IgG2b	MW calculé 538 aa, 63 kDa	Excitation/Emission maxima wavelengths: 493 nm / 522 nm
Immunogen Catalog Number: AG13676	MW observés: 70 kDa~75 kDa	

Applications

Applications testées: FC (Intra), IF	Contrôles positifs: IF : cellules HepG2,
Spécificité de l'espèce: Humain, rat, souris	

Informations générales

Stockage

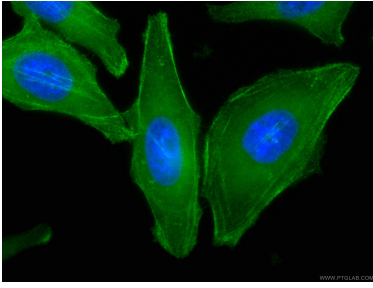
Stockage:
Stocker à -20 °C. Éviter toute exposition à la lumière. Stable pendant un an après l'expédition.
Tampon de stockage:
PBS avec glycérol à 50 %, Proclin300 à 0,05 % et BSA à 0,5 %, pH 7,3.
L'aliquotage n'est pas nécessaire pour le stockage à -20C

***** Les 20ul contiennent 0,1% de BSA.**

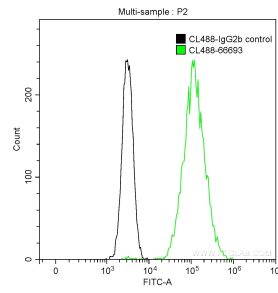
For technical support and original validation data for this product please contact:
T: 1 (888) 4PTGLAB (1-888-478-4522) (toll free in USA), or 1(312) 455-8498 (outside USA) E: proteintech@ptglab.com W: ptglab.com

This product is exclusively available under Proteintech Group brand and is not available to purchase from any other manufacturer.

Données de validation sélectionnées



Immunofluorescent analysis of (4% PFA) fixed HepG2 cells using CL488-66693 (CALD1 antibody) at dilution of 1:100.



1X10⁶ HeLa cells were intracellularly stained with 0.2 ug CoraLite® Plus 488 Anti-Human CALD1 (CL488-66693, Clone:1E1C11) (green), and 0.2 ug Mouse IgG2b Isotype Control (CL488-66360-3, Clone: K11B8C4B5) (black). Cells were fixed with 4% PFA and permeabilized with 0.1% TritonX-100.