

À des fins de recherche uniquement

# Anticorps Monoclonal anti-TPT1

Numéro de catalogue: **CL488-66713** **Phare**



## Informations de base

|   |   |   |
|---|---|---|
| Numéro de catalogue:<br>CL488-66713                         | Numéro d'acquisition GenBank:<br>BC003352                       | Méthode de purification:<br>Purification par protéine G       |
| Taille:<br>100ul, Concentration: 1000 µg/ml by<br>Nanodrop; | Identification du gène (NCBI):<br>7178                          | CloneNo.:<br>1G6A10   |
| Hôte:<br>Mouse  | Nom complet:<br>tumor protein, translationally-<br>controlled 1 | Dilutions recommandées:<br>IF 1:50-1:500                      |
| Isotype:<br>IgG1  | MW calculé<br>22 kDa  | Excitation/Emission maxima<br>wavelengths:<br>493 nm / 522 nm |
| Immunogen Catalog Number:<br>AG27651                        | MW observés:<br>22 kDa  |   |

## Applications

|   |   |
|---|---|
| Applications testées:<br>IF                     | Contrôles positifs:<br>IF : cellules HEK-293, |
| Spécificité de l'espèce:<br>Humain, rat, souris |   |

## Informations générales

The translationally controlled tumor protein (TPT1, also known as TCTP) is a highly conserved, abundantly expressed protein associated with cell growth and apoptosis regulation. It is overexpressed in most tumor cells and its down-regulation decreases the viability of those cells.

## Stockage

**Stockage:**  
Stocker à -20 °C. Éviter toute exposition à la lumière. Stable pendant un an après l'expédition.  
**Tampon de stockage:**  
PBS avec glycérol à 50 %, Proclin300 à 0,05 % et BSA à 0,5 %, pH 7,3.  
L'aliquotage n'est pas nécessaire pour le stockage à -20C

**\*\*\* Les 20ul contiennent 0,1% de BSA.**

For technical support and original validation data for this product please contact:

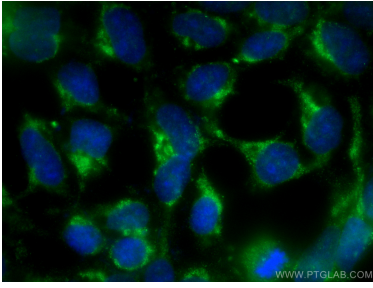
T: 1 (888) 4PTGLAB (1-888-478-4522) (toll free  
in USA), or 1(312) 455-8498 (outside USA)

E: [proteintech@ptglab.com](mailto:proteintech@ptglab.com)  
W: [ptglab.com](http://ptglab.com)

**This product is exclusively available under Proteintech Group brand and is not available to purchase from any other manufacturer.**

---

## Données de validation sélectionnées



Immunofluorescent analysis of (-20°C Methanol) fixed HEK-293 cells using CoraLite® Plus 488 TPT1 antibody (CL488-66713, Clone: 1G6A10) at dilution of 1:200.