

À des fins de recherche uniquement

# Anticorps Monoclonal anti-SMO

Numéro de catalogue: CL488-66851-2



## Informations de base

Numéro de catalogue: CL488-66851-2	Numéro d'acquisition GenBank: BC009989	Méthode de purification: Purification par protéine G
Taille: 100ul , Concentration: 1000 µg/ml by Nanodrop;	Identification du gène (NCBI): 6608	CloneNo.: 2A11A10
Hôte: Mouse	Nom complet: smoothened homolog (Drosophila)	Dilutions recommandées: IF 1:50-1:500
Isotype: IgG1	MW calculé 787 aa, 86 kDa	Excitation/Emission maxima wavelengths: 493 nm / 522 nm
Immunogen Catalog Number: AG25861		

## Applications

Applications testées: IF	Contrôles positifs: IF : cellules hTERT-RPE1,
Spécificité de l'espèce: Humain	

## Informations générales

Smoothened (SMO) is a G protein-coupled receptor that is a component of the hedgehog (Hh) signaling pathway and is conserved from flies to humans. The Hh pathway plays central roles in animal development and stem-cell function. Defects in Hh signalling lead to birth defects and cancer in humans. Expressed on the primary cilium, SMO interacts with the patched protein, a receptor for Hh proteins.

## Stockage

**Stockage:**  
Stocker à -20 °C. Éviter toute exposition à la lumière. Stable pendant un an après l'expédition.  
**Tampon de stockage:**  
PBS avec glycérol à 50 %, Proclin300 à 0,05 % et BSA à 0,5 %, pH 7,3.  
L'aliquotage n'est pas nécessaire pour le stockage à -20C

**\*\*\* Les 20ul contiennent 0,1% de BSA.**

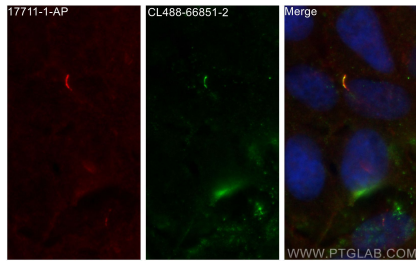
For technical support and original validation data for this product please contact:

T: 1 (888) 4PTGLAB (1-888-478-4522) (toll free  
in USA), or 1(312) 455-8498 (outside USA)

E: [proteintech@ptglab.com](mailto:proteintech@ptglab.com)  
W: [ptglab.com](http://ptglab.com)

**This product is exclusively available under Proteintech Group brand and is not available to purchase from any other manufacturer.**

## Données de validation sélectionnées



Immunofluorescent analysis of (4% PFA) fixed hTERT-RPE1 cells using CoraLite® Plus 488 SMO antibody (CL488-66851, Clone: 2B10A11) at dilution of 1:200, ARL13B antibody (17711-1-AP, red).