

À des fins de recherche uniquement

Anticorps Monoclonal anti-SMO

Numéro de catalogue: CL488-66851



Informations de base

Numéro de catalogue: CL488-66851	Numéro d'acquisition GenBank: BC009989	Méthode de purification: Purification par protéine A
Taille: 100ul , Concentration: 2000 µg/ml by Nanodrop;	Identification du gène (NCBI): 6608	CloneNo.: 2B10A11
Hôte: Mouse	Nom complet: smoothened homolog (Drosophila)	Dilutions recommandées: IF 1:50-1:500
Isotype: IgG2b	MW calculé 787 aa, 86 kDa	Excitation/Emission maxima wavelengths: 493 nm / 522 nm
Immunogen Catalog Number: AG25861		

Applications

Applications testées: IF	Contrôles positifs: IF : cellules MDCK,
Spécificité de l'espèce: canin, Humain	

Informations générales

Smoothened (SMO) is a G protein-coupled receptor that is a component of the hedgehog (Hh) signaling pathway and is conserved from flies to humans. The Hh pathway plays central roles in animal development and stem-cell function. Defects in Hh signalling lead to birth defects and cancer in humans. Expressed on the primary cilium, SMO interacts with the patched protein, a receptor for Hh proteins.

Stockage

Stockage:
Stocker à -20 °C. Éviter toute exposition à la lumière. Stable pendant un an après l'expédition.
Tampon de stockage:
PBS avec glycérol à 50 %, Proclin300 à 0,05 % et BSA à 0,5 %, pH 7,3.
L'aliquotage n'est pas nécessaire pour le stockage à -20C

***** Les 20ul contiennent 0,1% de BSA.**

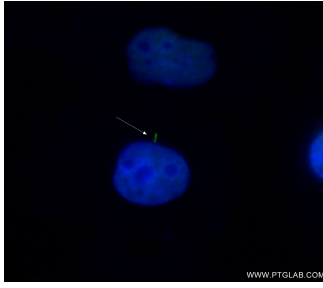
For technical support and original validation data for this product please contact:

T: 1 (888) 4PTGLAB (1-888-478-4522) (toll free
in USA), or 1(312) 455-8498 (outside USA)

E: proteintech@ptglab.com
W: ptglab.com

This product is exclusively available under Proteintech Group brand and is not available to purchase from any other manufacturer.

Données de validation sélectionnées



Immunofluorescent analysis of (-20°C Ethanol) fixed MDCK cells using CL488-66851 (SMO antibody) at dilution of 1:100.