

À des fins de recherche uniquement

Anticorps Monoclonal anti-Annexin A10



Numéro de catalogue: **CL488-66869**

Informations de base

Numéro de catalogue: CL488-66869	Numéro d'acquisition GenBank: BC007320	Méthode de purification: Purification par protéine A
Taille: 100ul , Concentration: 1000 µg/ml by Nanodrop;	Identification du gène (NCBI): 11199	CloneNo.: 1A7A11
Hôte: Mouse	Nom complet: annexin A10	Dilutions recommandées: IF 1:50-1:500
Isotype: IgG2a	MW calculé 37 kDa	Excitation/Emission maxima wavelengths: 493 nm / 522 nm
Immunogen Catalog Number: AG27098	MW observés: 37 kDa	

Applications

Applications testées: IF	Contrôles positifs: IF : tissu de cancer du côlon humain,
Spécificité de l'espèce: Humain, porc, souris	

Informations générales

ANXA10, member of the Annexin family, is a calcium-and-phospholipid-binding protein. It is implicated in multiple physiological processes, including growth regulation, cell division, apoptosis, and differentiation. ANXA10 was recently observed to be upregulated in Barrett's esophagus, oral cancers, pancreatic cancer and colon cancer.

Stockage

Stockage:
Stocker à -20 °C. Éviter toute exposition à la lumière.
Tampon de stockage:
PBS avec glycérol à 50 %, Proclin300 à 0,05 % et BSA à 0,5 %, pH 7,3.
L'aliquotage n'est pas nécessaire pour le stockage à -20C

***** Les 20ul contiennent 0,1% de BSA.**

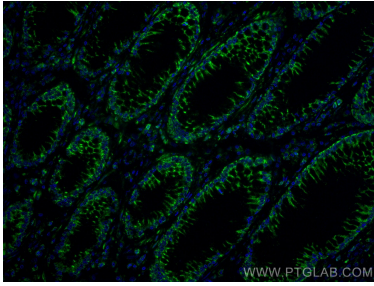
For technical support and original validation data for this product please contact:

T: 1 (888) 4PTGLAB (1-888-478-4522) (toll free
in USA), or 1(312) 455-8498 (outside USA)

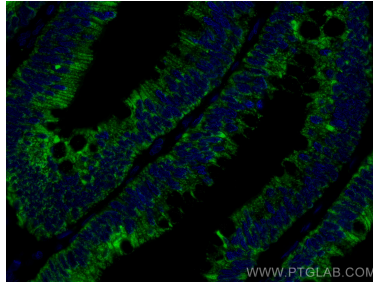
E: proteintech@ptglab.com
W: ptglab.com

This product is exclusively available under Proteintech Group brand and is not available to purchase from any other manufacturer.

Données de validation sélectionnées



Immunofluorescent analysis of (4% PFA) fixed human colon cancer tissue using CoraLite® Plus 488 Annexin A10 antibody (CL488-66869, Clone: 1A7A11) at dilution of 1:200.



Immunofluorescent analysis of (4% PFA) fixed human colon cancer tissue using CoraLite® Plus 488 Annexin A10 antibody (CL488-66869, Clone: 1A7A11) at dilution of 1:200.