

À des fins de recherche uniquement

Anticorps Monoclonal anti-DLC1

Numéro de catalogue: CL488-66894



Informations de base

| | | |
|--|---|---|
| Numéro de catalogue: CL488-66894 | Numéro d'acquisition GenBank: BC054511 | Méthode de purification: Purification par protéine G |
| Taille: 100ul , Concentration: 1000 µg/ml by Nanodrop; | Identification du gène (NCBI): 10395 | CloneNo.: 1G10H12 |
| Hôte: Mouse | Nom complet: deleted in liver cancer 1 | Dilutions recommandées: IF 1:50-1:500 |
| Isotype: IgG1 | MW calculé 171 kDa | Excitation/Emission maxima wavelengths: 493 nm / 522 nm |
| Immunogen Catalog Number: AG24404 | MW observés: 115 kDa | |

Applications

| | |
|------------------------------------|--|
| Applications testées: IF | Contrôles positifs: IF : cellules A375, |
| Spécificité de l'espèce: Humain | |

Informations générales

Deleted in Liver Cancer 1 (DLC1) is a RhoGAP-containing tumor suppressor that inhibits angiogenesis by repressing VEGF production in epithelial cells. DLC1 is often down-regulated in a variety of cancers, such as those of the liver, lung, breast, stomach, brain, colon and prostate due to either genomic deletion or aberrant DNA methylation.

Stockage

Stockage:
Stocker à -20 °C. Éviter toute exposition à la lumière. Stable pendant un an après l'expédition.
Tampon de stockage:
PBS avec glycérol à 50 %, Proclin300 à 0,05 % et BSA à 0,5 %, pH 7,3.
L'aliquotage n'est pas nécessaire pour le stockage à -20C

***** Les 20ul contiennent 0,1% de BSA.**

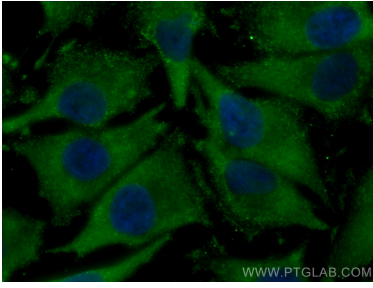
For technical support and original validation data for this product please contact:

T: 1 (888) 4PTGLAB (1-888-478-4522) (toll free
in USA), or 1(312) 455-8498 (outside USA)

E: proteintech@ptglab.com
W: ptglab.com

This product is exclusively available under Proteintech Group brand and is not available to purchase from any other manufacturer.

Données de validation sélectionnées



Immunofluorescent analysis of (-20°C Methanol) fixed A375 cells using CoraLite® Plus 488 DLC1 antibody (CL488-66894, Clone: 1G10H12) at dilution of 1:200.