

À des fins de recherche uniquement

# Anticorps Monoclonal anti-TBL1X

Numéro de catalogue: CL488-66955



## Informations de base

Numéro de catalogue: CL488-66955	Numéro d'acquisition GenBank: BC032708	Méthode de purification: Purification par protéine A
Taille: 100ul , Concentration: 1000 µg/ml by Nanodrop;	Identification du gène (NCBI): 6907	CloneNo.: 1A9A1
Hôte: Mouse	Nom complet: transducin (beta)-like 1X-linked	Dilutions recommandées: IF 1:50-1:500
Isotype: IgG2a	MW calculé 526 aa, 57 kDa	Excitation/Emission maxima wavelengths: 493 nm / 522 nm
Immunogen Catalog Number: AG5291	MW observés: 57 kDa, 62 kDa	

## Applications

Applications testées: IF	Contrôles positifs: IF : cellules HeLa,
Spécificité de l'espèce: Humain	

## Informations générales

### Stockage

**Stockage:**  
Stocker à -20 °C. Éviter toute exposition à la lumière.  
**Tampon de stockage:**  
PBS avec glycérol à 50 %, Proclin300 à 0,05 % et BSA à 0,5 %, pH 7,3.  
L'aliquotage n'est pas nécessaire pour le stockage à -20C

**\*\*\* Les 20ul contiennent 0,1% de BSA.**

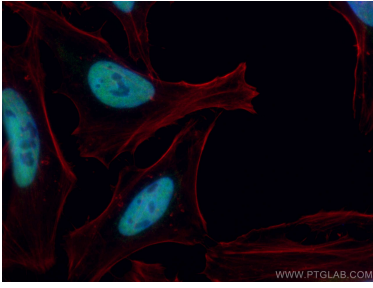
For technical support and original validation data for this product please contact:

T: 1 (888) 4PTGLAB (1-888-478-4522) (toll free  
in USA), or 1(312) 455-8498 (outside USA)

E: [proteintech@ptglab.com](mailto:proteintech@ptglab.com)  
W: [ptglab.com](http://ptglab.com)

**This product is exclusively available under Proteintech Group brand and is not available to purchase from any other manufacturer.**

## Données de validation sélectionnées



Immunofluorescent analysis of (4% PFA) fixed HeLa cells using CoraLite® Plus 488 TBL1X antibody (CL488-66955, Clone: 1A9A1 ) at dilution of 1:200, CL594-Phalloidin (red).