

À des fins de recherche uniquement

Anticorps Monoclonal anti-ATG9A

Numéro de catalogue: CL488-67096



Informations de base

Numéro de catalogue: CL488-67096	Numéro d'acquisition GenBank: BC065534	Méthode de purification: Purification par protéine G
Taille: 100ul , Concentration: 1000 µg/ml by Nanodrop;	Identification du gène (NCBI): 79065	CloneNo.: 1D12E11
Hôte: Mouse	Nom complet: ATG9 autophagy related 9 homolog A IF 1:50-1:500 (S. cerevisiae)	Dilutions recommandées: Excitation/Emission maxima wavelengths: 493 nm / 522 nm
Isotype: IgG1	MW calculé 837 aa, 94 kDa	
Immunogen Catalog Number: AG24278	MW observés: 94 kDa	

Applications

Applications testées: IF	Contrôles positifs: IF : cellules HeLa, cellules HepG2
Spécificité de l'espèce: Humain	

Informations générales

ATG9A is the only transmembrane ATG protein essential for autophagy. It plays a key role in the organization of the preautophagosomal structure/phagophore assembly site (PAS). It has been reported that ATG9A expression is increased in oral squamous cell carcinoma and breast cancers. The inhibition of ATG9A can lead to an inhibition of cancer cell proliferation and invasion.(PMID: 29437695, 29568063)

Stockage

Stockage:
Stocker à -20 °C. Éviter toute exposition à la lumière. Stable pendant un an après l'expédition.
Tampon de stockage:
PBS avec glycérol à 50 %, Proclin300 à 0,05 % et BSA à 0,5 %, pH 7,3.
L'aliquotage n'est pas nécessaire pour le stockage à -20C

***** Les 20ul contiennent 0,1% de BSA.**

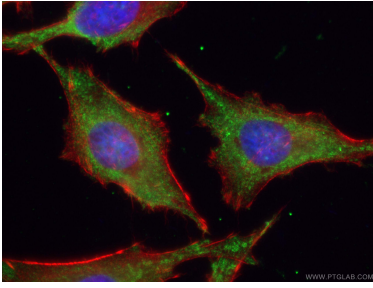
For technical support and original validation data for this product please contact:

T: 1 (888) 4PTGLAB (1-888-478-4522) (toll free
in USA), or 1(312) 455-8498 (outside USA)

E: proteintech@ptglab.com
W: ptglab.com

This product is exclusively available under Proteintech Group brand and is not available to purchase from any other manufacturer.

Données de validation sélectionnées



Immunofluorescent analysis of (-20°C Ethanol) fixed HeLa cells using CoraLite® Plus 488-conjugated ATG9A antibody (CL488-67096, Clone: 1D12E11) at dilution of 1:200, CL594-Phalloidin (red).