

À des fins de recherche uniquement

Anticorps Monoclonal anti-CD300A

Numéro de catalogue: CL488-67242



Informations de base

Numéro de catalogue: CL488-67242	Numéro d'acquisition GenBank: BC032352	Méthode de purification: Purification par protéine G
Taille: 100ul , Concentration: 1000 µg/ml by Nanodrop;	Identification du gène (NCBI): 11314	CloneNo.: 2F9C5
Hôte: Mouse	Nom complet: CD300a molécule	Excitation/Emission maxima wavelengths: 493 nm / 522 nm
Isotype: IgG1	MW calculé 299 aa, 33 kDa	
Immunogen Catalog Number: AG5776	MW observés: 50-60 kDa	

Applications

Applications testées:
FC
Spécificité de l'espèce:
Humain

Informations générales

Stockage

Stockage:
Stocker à -20 °C. Éviter toute exposition à la lumière. Stable pendant un an après l'expédition.
Tampon de stockage:
PBS avec glycérol à 50 %, Proclin300 à 0,05 % et BSA à 0,5 %, pH 7,3.
L'aliquotage n'est pas nécessaire pour le stockage à -20C

***** Les 20ul contiennent 0,1% de BSA.**

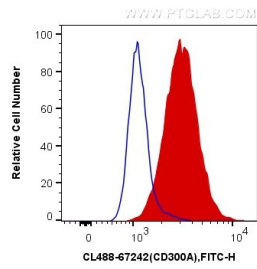
For technical support and original validation data for this product please contact:

T: 1 (888) 4PTGLAB (1-888-478-4522) (toll free
in USA), or 1(312) 455-8498 (outside USA)

E: proteintech@ptglab.com
W: ptglab.com

This product is exclusively available under Proteintech Group brand and is not available to purchase from any other manufacturer.

Données de validation sélectionnées



1X10⁶ THP-1 cells were surface stained with 0.4 ug CoraLite® Plus 488 Anti-Human CD300A (CL488-67242, Clone: 2F9C5) (red) or 0.4 ug isotype control. Cells were not fixed.