

À des fins de recherche uniquement

# Anticorps Monoclonal anti-TMEM230

Numéro de catalogue: **CL488-67247**



## Informations de base

Numéro de catalogue: CL488-67247	Numéro d'acquisition GenBank: BC011990	Méthode de purification: Purification par protéine A
Taille: 100ul , Concentration: 1000 µg/ml by Nanodrop;	Identification du gène (NCBI): 29058	CloneNo.: 4D3A7
Hôte: Mouse	Nom complet: chromosome 20 open reading frame 30	Excitation/Emission maxima wavelengths: 493 nm / 522 nm
Isotype: IgG2b	MW calculé 183 aa, 20 kDa	
Immunogen Catalog Number: AG15080	MW observés: 16 kDa	

## Applications

Applications testées:  
FC (Intra)  
Spécificité de l'espèce:  
Humain, rat, souris

## Informations générales

### Stockage

Stockage:  
Stocker à -20 °C. Éviter toute exposition à la lumière. Stable pendant un an après l'expédition.  
Tampon de stockage:  
PBS avec glycérol à 50 %, Proclin300 à 0,05 % et BSA à 0,5 %, pH 7,3.  
L'aliquotage n'est pas nécessaire pour le stockage à -20C

**\*\*\* Les 20ul contiennent 0,1% de BSA.**

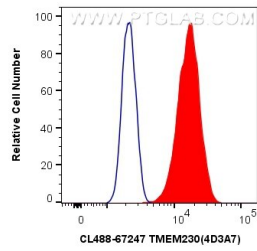
For technical support and original validation data for this product please contact:

T: 1 (888) 4PTGLAB (1-888-478-4522) (toll free  
in USA), or 1(312) 455-8498 (outside USA)

E: [proteintech@ptglab.com](mailto:proteintech@ptglab.com)  
W: [ptglab.com](http://ptglab.com)

**This product is exclusively available under Proteintech Group brand and is not available to purchase from any other manufacturer.**

## Données de validation sélectionnées



$1 \times 10^6$  Neuro-2a cells were intracellularly stained with 0.4  $\mu$ g CoraLite® Plus 488 Anti-Human TMEM230 (CL488-67247, Clone:4D3A7) (red), or 0.4  $\mu$ g Control Antibody. Cells were fixed with 4% PFA and permeabilized with Flow Cytometry Perm Buffer (PF00011-C).