

À des fins de recherche uniquement

Anticorps Monoclonal anti-LAMR1,RPSA



Numéro de catalogue:CL488-67324

Informations de base

Numéro de catalogue: CL488-67324	Numéro d'acquisition GenBank: BC050688	Méthode de purification: Chromatographie d'affinité thiophilique
Taille: 100ul , Concentration: 1000 µg/ml by Nanodrop;	Identification du gène (NCBI): 3921	CloneNo.: 2A9A1
Hôte: Mouse	Nom complet: ribosomal protein SA	Dilutions recommandées: IF 1:50-1:500
Isotype: IgM	MW calculé 33 kDa	Excitation/Emission maxima wavelengths: 493 nm / 522 nm
Immunogen Catalog Number: AG6190	MW observés: 37-40 kDa	

Applications

Applications testées: IF	Contrôles positifs: IF : cellules A549,
Spécificité de l'espèce: Humain, rat, souris	

Informations générales

The ribosomal protein SA (RPSA), previously named 67 kD laminin receptor(67LR), 37 kD laminin receptor precursor (37LRP) and p40 ribosome-associated protein, is a multifunctional protein, that plays a role in a number of pathological processes, such as cancer and prion diseases. It is overexpressed in various cancer cell lines, and the level of the laminin receptor transcript is higher in colon carcinoma tissue and lung cancer cell line than their normal counterparts.

Stockage

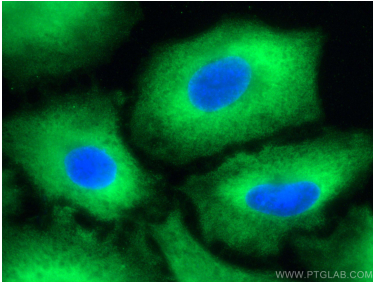
Stockage:
Stocker à -20 °C. Éviter toute exposition à la lumière. Stable pendant un an après l'expédition.
Tampon de stockage:
PBS avec glycérol à 50 %, Proclin300 à 0,05 % et BSA à 0,5 %, pH 7,3.
L'aliquotage n'est pas nécessaire pour le stockage à -20C

***** Les 20ul contiennent 0,1% de BSA.**

For technical support and original validation data for this product please contact:
T: 1 (888) 4PTGLAB (1-888-478-4522) (toll free in USA), or 1(312) 455-8498 (outside USA) E: proteintech@ptglab.com W: ptglab.com

This product is exclusively available under Proteintech Group brand and is not available to purchase from any other manufacturer.

Données de validation sélectionnées



Immunofluorescent analysis of (-20°C Methanol)
fixed A549 cells using Coralite® Plus 488
LAMR1,RPSA antibody (CL488-67324, Clone: 2A9A1
) at dilution of 1:200.