

À des fins de recherche uniquement

Anticorps Monoclonal anti-RALBP1

Numéro de catalogue: CL488-67359



Informations de base

| | | |
|--|---|---|
| Numéro de catalogue: CL488-67359 | Numéro d'acquisition GenBank: BC013126 | Méthode de purification: Purification par protéine G |
| Taille: 100ul , Concentration: 1000 µg/ml by Nanodrop; | Identification du gène (NCBI): 10928 | CloneNo.: 1B2F5 |
| Hôte: Mouse | Nom complet: raIA binding protein 1 | Dilutions recommandées: IF 1:50-1:500 |
| Isotype: IgG1 | MW calculé 655 aa, 76 kDa | Excitation/Emission maxima wavelengths: 493 nm / 522 nm |
| Immunogen Catalog Number: AG28618 | MW observés: 95 kDa | |

Applications

| | |
|--|--|
| Applications testées: FC (Intra), IF | Contrôles positifs: IF : cellules A431, |
| Spécificité de l'espèce: Humain, souris | |

Informations générales

Stockage

Stockage:
Stocker à -20 °C. Éviter toute exposition à la lumière. Stable pendant un an après l'expédition.
Tampon de stockage:
PBS avec glycérol à 50 %, Proclin300 à 0,05 % et BSA à 0,5 %, pH 7,3.
L'aliquotage n'est pas nécessaire pour le stockage à -20C

***** Les 20ul contiennent 0,1% de BSA.**

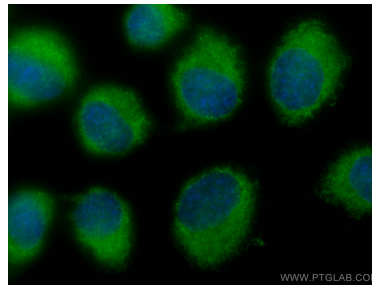
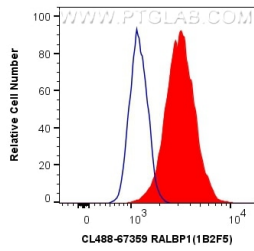
For technical support and original validation data for this product please contact:

T: 1 (888) 4PTGLAB (1-888-478-4522) (toll free
in USA), or 1(312) 455-8498 (outside USA)

E: proteintech@ptglab.com
W: ptglab.com

This product is exclusively available under Proteintech Group brand and is not available to purchase from any other manufacturer.

Données de validation sélectionnées



1X10⁶ HEK-293 cells were intracellularly stained with 0.4 ug CoraLite® Plus 488 Anti-Human RALBP1 (CL488-67359, Clone:1B2F5) (red), or 0.4 ug Control Antibody. Cells were fixed with 4% PFA and permeabilized with Flow Cytometry Perm Buffer (PF00011-C).

Immunofluorescent analysis of (-20°C Methanol) fixed A431 cells using CoraLite® Plus 488 RALBP1 antibody (CL488-67359, Clone: 1B2F5) at dilution of 1:200.