

À des fins de recherche uniquement

# Anticorps Monoclonal anti-Arfaptin-1

Numéro de catalogue: **CL488-67461**



## Informations de base

|  |  |   |
|--|--|---|
| <b>Numéro de catalogue:</b><br>CL488-67461                       | <b>Numéro d'acquisition GenBank:</b><br>BC103759                     | <b>Méthode de purification:</b><br>Purification par protéine A    |
| <b>Taille:</b><br>100ul , Concentration: 1000 µg/ml by Nanodrop; | <b>Identification du gène (NCBI):</b><br>27236                       | <b>CloneNo.:</b><br>2A10B3  |
| <b>Hôte:</b><br>Mouse  | <b>Nom complet:</b><br>ADP-ribosylation factor interacting protein 1 | <b>Dilutions recommandées:</b><br>IF 1:50-1:500                   |
| <b>Isotype:</b><br>IgG2a   | <b>MW calculé</b><br>373 aa, 42 kDa                                  | <b>Excitation/Emission maxima wavelengths:</b><br>493 nm / 522 nm |
| <b>Immunogen Catalog Number:</b><br>AG12097                      |  |   |

## Applications

|   |   |
|---|---|
| <b>Applications testées:</b><br>IF                | <b>Contrôles positifs:</b><br>IF : tissu rénal de souris, |
| <b>Spécificité de l'espèce:</b><br>Humain, souris |   |

## Informations générales

### Stockage

**Stockage:**  
Stocker à -20 °C. Éviter toute exposition à la lumière.  
**Tampon de stockage:**  
PBS avec glycérol à 50 %, Proclin300 à 0,05 % et BSA à 0,5 %, pH 7,3.  
L'aliquotage n'est pas nécessaire pour le stockage à -20C

**\*\*\* Les 20ul contiennent 0,1% de BSA.**

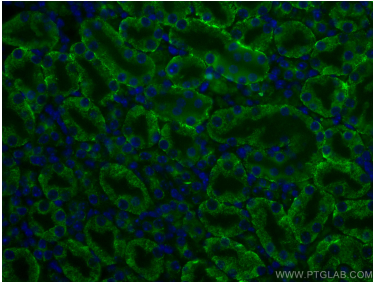
For technical support and original validation data for this product please contact:

T: 1 (888) 4PTGLAB (1-888-478-4522) (toll free in USA), or 1(312) 455-8498 (outside USA)

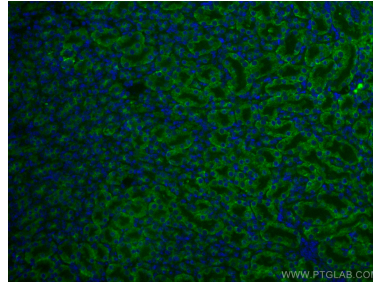
E: [proteintech@ptglab.com](mailto:proteintech@ptglab.com)  
W: [ptglab.com](http://ptglab.com)

**This product is exclusively available under Proteintech Group brand and is not available to purchase from any other manufacturer.**

## Données de validation sélectionnées



Immunofluorescent analysis of (4% PFA) fixed mouse kidney tissue using CoralLite® Plus 488 Arfaptin-1 antibody (CL488-67461, Clone: 2A10B3) at dilution of 1:200.



Immunofluorescent analysis of (4% PFA) fixed mouse kidney tissue using CoralLite® Plus 488 Arfaptin-1 antibody (CL488-67461, Clone: 2A10B3) at dilution of 1:200.