

À des fins de recherche uniquement

# Anticorps Monoclonal anti-TPI1

Numéro de catalogue: CL488-67515



## Informations de base

|  |   |   |
|--|---|---|
| Numéro de catalogue:<br>CL488-67515                          | Numéro d'acquisition GenBank:<br>BC007086   | Méthode de purification:<br>Purification par protéine G       |
| Taille:<br>100ul , Concentration: 1000 µg/ml by<br>Nanodrop; | Identification du gène (NCBI):<br>7167      | CloneNo.:<br>2E7E5  |
| Hôte:<br>Mouse   | Nom complet:<br>triosephosphate isomerase 1 | Dilutions recommandées:<br>IF 1:50-1:500                      |
| Isotype:<br>IgG1   | MW calculé<br>27 kDa                        | Excitation/Emission maxima<br>wavelengths:<br>493 nm / 522 nm |
| Immunogen Catalog Number:<br>AG16653                         | MW observés:<br>27 kDa                      |   |

## Applications

|   |  |
|---|--|
| Applications testées:<br>IF                     | Contrôles positifs:<br>IF : cellules HeLa, |
| Spécificité de l'espèce:<br>Humain, rat, souris |  |

## Informations générales

TPI1 (Triosephosphate isomerase) is also named as TIM, TPI and belongs to the triosephosphate isomerase family. It is a key enzyme in cell metabolism that controls the glycolytic flow and energy production through the interconversion of dihydroxyacetone phosphate (DHAP) and D-glyceraldehyde 3-phosphate (G3P)(PMID:19251756). Defects in TPI1 are the cause of triosephosphate isomerase deficiency (TPI deficiency). It can exist as a homodimer(PMID:18562316).

## Stockage

**Stockage:**  
Stocker à -20 °C. Éviter toute exposition à la lumière. Stable pendant un an après l'expédition.  
**Tampon de stockage:**  
PBS avec glycérol à 50 %, Proclin300 à 0,05 % et BSA à 0,5 %, pH 7,3.  
L'aliquotage n'est pas nécessaire pour le stockage à -20C

**\*\*\* Les 20ul contiennent 0,1% de BSA.**

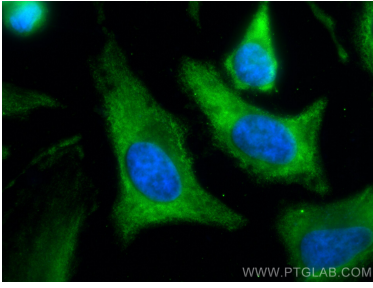
For technical support and original validation data for this product please contact:

T: 1 (888) 4PTGLAB (1-888-478-4522) (toll free  
in USA), or 1(312) 455-8498 (outside USA)

E: proteintech@ptglab.com  
W: ptglab.com

**This product is exclusively available under Proteintech Group brand and is not available to purchase from any other manufacturer.**

## Données de validation sélectionnées



Immunofluorescent analysis of (-20°C Methanol) fixed HeLa cells using CoraLite® Plus 488 TPI1 antibody (CL488-67515, Clone: 2E7E5) at dilution of 1:200.