

À des fins de recherche uniquement

Anticorps Monoclonal anti-FES

Numéro de catalogue: **CL488-67524**



Informations de base

Numéro de catalogue: CL488-67524	Numéro d'acquisition GenBank: BC035357	Méthode de purification: Purification par protéine A
Taille: 100ul , Concentration: 1000 µg/ml by Nanodrop;	Identification du gène (NCBI): 2242	CloneNo.: 1E1B11
Hôte: Mouse	Nom complet: feline sarcoma oncogene	Dilutions recommandées: IF 1:50-1:500
Isotype: IgG2b	MW calculé 822 aa, 94 kDa	Excitation/Emission maxima wavelengths: 493 nm / 522 nm
Immunogen Catalog Number: AG28108	MW observés: 93 kDa, 79 kDa, 87 kDa, 85 kDa	

Applications

Applications testées: IF	Contrôles positifs: IF : cellules A549,
Spécificité de l'espèce: Humain	

Informations générales

Stockage

Stockage:
Stocker à -20 °C. Éviter toute exposition à la lumière.
Tampon de stockage:
PBS avec glycérol à 50 %, Proclin300 à 0,05 % et BSA à 0,5 %, pH 7,3.
L'aliquotage n'est pas nécessaire pour le stockage à -20C

***** Les 20ul contiennent 0,1% de BSA.**

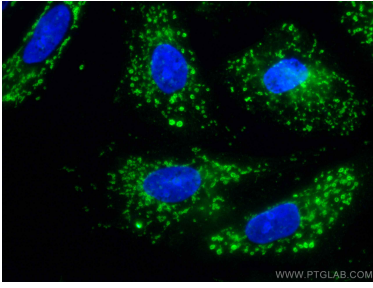
For technical support and original validation data for this product please contact:

T: 1 (888) 4PTGLAB (1-888-478-4522) (toll free in USA), or 1(312) 455-8498 (outside USA)

E: proteintech@ptglab.com
W: ptglab.com

This product is exclusively available under Proteintech Group brand and is not available to purchase from any other manufacturer.

Données de validation sélectionnées



Immunofluorescent analysis of (-20°C Ethanol) fixed A549 cells using CoraLite® Plus 488 FES antibody (CL488-67524, Clone: 1E1B11) at dilution of 1:100.