

À des fins de recherche uniquement

Anticorps Monoclonal anti-RPS14

Numéro de catalogue: CL488-67566



Informations de base

| | | |
|--|---|---|
| Numéro de catalogue: CL488-67566 | Numéro d'acquisition GenBank: BC003401 | Méthode de purification: Purification par protéine A |
| Taille: 100ul , Concentration: 1000 µg/ml by Nanodrop; | Identification du gène (NCBI): 6208 | CloneNo.: 3D5H5 |
| Hôte: Mouse | Nom complet: ribosomal protein S14 | Dilutions recommandées: IF 1:50-1:500 |
| Isotype: IgG2b | MW calculé 16 kDa | Excitation/Emission maxima wavelengths: 493 nm / 522 nm |
| Immunogen Catalog Number: AG30032 | MW observés: 16 kDa | |

Applications

| | |
|---|---|
| Applications testées: IF | Contrôles positifs: IF : cellules HepG2, |
| Spécificité de l'espèce: Humain, rat, souris | |

Informations générales

The mammalian ribosome consists of 4 RNA species and approximately 80 different proteins. The ribosomal proteins are encoded by complex gene families that include at least 1 active intron-containing gene and multiple processed pseudogenes [PMID 3785212]. The RPS14 gene, encoding a ribosomal protein that belongs to the 40S ribosome, and mapping to the commonly deleted region (CDR) of the 5q- syndrome, shows haploinsufficiency in the CD34+ cells of patients with this disorder [PMID:22430631].

Stockage

Stockage:
Stocker à -20 °C. Éviter toute exposition à la lumière.
Tampon de stockage:
PBS avec glycérol à 50 %, Proclin300 à 0,05 % et BSA à 0,5 %, pH 7,3.
L'aliquotage n'est pas nécessaire pour le stockage à -20C

***** Les 20ul contiennent 0,1% de BSA.**

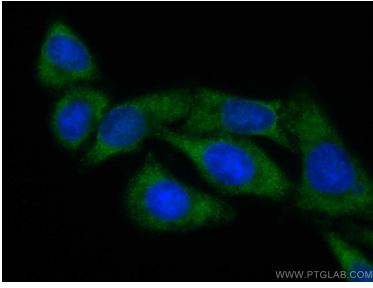
For technical support and original validation data for this product please contact:

T: 1 (888) 4PTGLAB (1-888-478-4522) (toll free
in USA), or 1(312) 455-8498 (outside USA)

E: proteintech@ptglab.com
W: ptglab.com

This product is exclusively available under Proteintech Group brand and is not available to purchase from any other manufacturer.

Données de validation sélectionnées



Immunofluorescent analysis of (-20°C Ethanol) fixed HepG2 cells using CoraLite® Plus 488 RPS14 antibody (CL488-67566, Clone: 3D5H5) at dilution of 1:200.