

À des fins de recherche uniquement

Anticorps Monoclonal anti-Ch-TOG

Numéro de catalogue: CL488-67631

1 Publications



Informations de base

| | | |
|--|---|---|
| Numéro de catalogue: CL488-67631 | Numéro d'acquisition GenBank: BC120869 | Méthode de purification: Purification par protéine G |
| Taille: 100ul , Concentration: 1000 µg/ml by Nanodrop; | Identification du gène (NCBI): 9793 | CloneNo.: 1H5G1 |
| Hôte: Mouse | Nom complet: cytoskeleton associated protein 5 | Dilutions recommandées: IF 1:50-1:500 |
| Isotype: IgG1 | MW observés: 220-240 kDa | Excitation/Emission maxima wavelengths: 493 nm / 522 nm |
| Immunogen Catalog Number: AG28770 | | |

Applications

| | |
|---|---|
| Applications testées: IF | Contrôles positifs: IF : cellules HepG2, |
| Demandes citées: IF | |
| Spécificité de l'espèce: Humain, porc, rat, souris | |

Informations générales

Ch-TOG (colonic hepatic tumor-overexpressed gene), also known as XMAP215 or CKAP5, is a microtubule polymerase which can promotes cytoplasmic microtubule nucleation and elongation. Through interacting with Aurora-A and TACC3, it plays a major role in organizing spindle poles.

Publications notables

| Autrice | Pubmed ID | Journal | Application |
|-----------|-----------|---------|-------------|
| Tianyu Wu | 36395215 | Science | IF |

Stockage

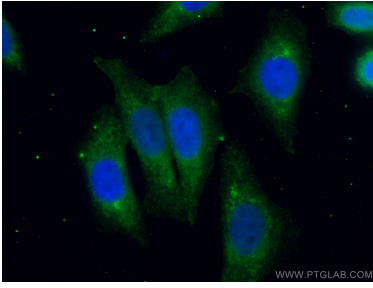
Stockage:
Stocker à -20 °C. Éviter toute exposition à la lumière.
Tampon de stockage:
PBS avec glycérol à 50 %, Proclin300 à 0,05 % et BSA à 0,5 %, pH 7,3.
L'aliquotage n'est pas nécessaire pour le stockage à -20C

***** Les 20ul contiennent 0,1% de BSA.**

For technical support and original validation data for this product please contact:
T: 1 (888) 4PTGLAB (1-888-478-4522) (toll free in USA), or 1(312) 455-8498 (outside USA)
E: proteintech@ptglab.com
W: ptglab.com

This product is exclusively available under Proteintech Group brand and is not available to purchase from any other manufacturer.

Données de validation sélectionnées



Immunofluorescent analysis of (4% PFA) fixed HepG2 cells using Coralite® Plus 488-conjugated Ch-TOG antibody (CL488-67631, Clone: 1H5G1) at dilution of 1:100.