

À des fins de recherche uniquement

Anticorps Monoclonal anti-GRIA1

Numéro de catalogue: **CL488-67642**



Informations de base

Numéro de catalogue: CL488-67642	Numéro d'acquisition GenBank: BC111734	Méthode de purification: Purification par protéine A
Taille: 100ul , Concentration: 1000 µg/ml by Nanodrop;	Identification du gène (NCBI): 2890	CloneNo.: 1F4A1
Hôte: Mouse	Nom complet: glutamate receptor, ionotropic, AMPA	Dilutions recommandées: IF 1:50-1:500
Isotype: IgG2b	MW calculé 906 aa, 102 kDa	Excitation/Emission maxima wavelengths: 493 nm / 522 nm
Immunogen Catalog Number: AG28932	MW observés: 100 kDa	

Applications

Applications testées:
IF

Spécificité de l'espèce:
Humain, Lapin, porc, rat, souris

Contrôles positifs:
IF : tissu cérébral de souris,

Informations générales

Stockage

Stockage:
Stocker à -20 °C. Éviter toute exposition à la lumière.

Tampon de stockage:
PBS avec glycérol à 50 %, Proclin300 à 0,05 % et BSA à 0,5 %, pH 7,3.
L'aliquotage n'est pas nécessaire pour le stockage à -20C

***** Les 20ul contiennent 0,1% de BSA.**

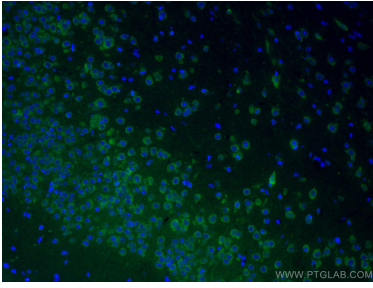
For technical support and original validation data for this product please contact:

T: 1 (888) 4PTGLAB (1-888-478-4522) (toll free in USA), or 1(312) 455-8498 (outside USA)

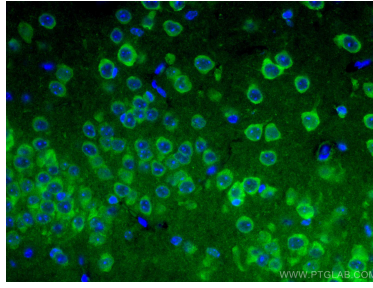
E: proteintech@ptglab.com
W: ptglab.com

This product is exclusively available under Proteintech Group brand and is not available to purchase from any other manufacturer.

Données de validation sélectionnées



Immunofluorescent analysis of (4% PFA) fixed mouse brain tissue using CoraLite® Plus 488 GRIA1 antibody (CL488-67642, Clone: 1F4A1) at dilution of 1:100.



Immunofluorescent analysis of (4% PFA) fixed mouse brain tissue using CoraLite® Plus 488 GRIA1 antibody (CL488-67642, Clone: 1F4A1) at dilution of 1:100.