

À des fins de recherche uniquement

Anticorps Monoclonal anti-MTHFD1

Numéro de catalogue: CL488-67670



Informations de base

Numéro de catalogue: CL488-67670	Numéro d'acquisition GenBank: BC009806	Méthode de purification: Purification par protéine G
Taille: 100ul , Concentration: 1000 µg/ml by Nanodrop;	Identification du gène (NCBI): 4522	CloneNo.: 2B1G3
Hôte: Mouse	Nom complet: methylenetetrahydrofolate dehydrogenase (NADP+ dependent) 1	Dilutions recommandées: IF 1:50-1:500
Isotype: IgG1	methenyltetrahydrofolate cyclohydrolase, formyltetrahydrofolate synthetase	Excitation/Emission maxima wavelengths: 493 nm / 522 nm
Immunogen Catalog Number: AG24553	MW calculé 101 kDa	
	MW observés: 101 kDa	

Applications

Applications testées: IF	Contrôles positifs: IF : cellules HEK-293,
Spécificité de l'espèce: Humain, rat, souris	

Informations générales

MTHFD1 is a trifunctional enzyme involved in the pathway tetrahydrofolate interconversion, which is part of One-carbon metabolism. MTHFD1 is associated with HCC and CRC progression. It has been reported that MTHFD-deficient patient fibroblasts exhibit enriched MTHFD1 in the nucleus which is critical for de novo dTMP synthesis. (PMID: 31133746, 30997850, 31421459, 25548164)

Stockage

Stockage:
Stocker à -20 °C. Éviter toute exposition à la lumière. Stable pendant un an après l'expédition.
Tampon de stockage:
PBS avec glycérol à 50 %, Proclin300 à 0,05 % et BSA à 0,5 %, pH 7,3.
L'aliquotage n'est pas nécessaire pour le stockage à -20C

*** Les 20ul contiennent 0,1% de BSA.

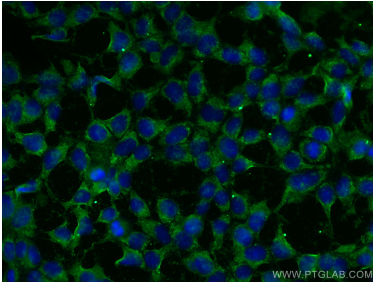
For technical support and original validation data for this product please contact:

T: 1 (888) 4PTGLAB (1-888-478-4522) (toll free
in USA), or 1(312) 455-8498 (outside USA)

E: proteintech@ptglab.com
W: ptglab.com

This product is exclusively available under Proteintech Group brand and is not available to purchase from any other manufacturer.

Données de validation sélectionnées



Immunofluorescent analysis of (-20°C Ethanol) fixed HEK-293 cells using CoraLite® Plus 488 MTHFD1 antibody (CL488-67670, Clone: 2B1G3) at dilution of 1:200.