

À des fins de recherche uniquement

# Anticorps Monoclonal anti-citrate synthase



Numéro de catalogue: **CL488-67784**

## Informations de base

<b>Numéro de catalogue:</b> CL488-67784	<b>Numéro d'acquisition GenBank:</b> BC010106	<b>Méthode de purification:</b> Purification par protéine G
<b>Taille:</b> 100ul , Concentration: 1000 µg/ml by Nanodrop;	<b>Identification du gène (NCBI):</b> 1431	<b>CloneNo.:</b> 2F9G6
<b>Hôte:</b> Mouse	<b>Nom complet:</b> citrate synthase	<b>Dilutions recommandées:</b> IF 1:50-1:500
<b>Isotype:</b> IgG1	<b>MW calculé</b> 466 aa, 52 kDa	<b>Excitation/Emission maxima wavelengths:</b> 493 nm / 522 nm
<b>Immunogen Catalog Number:</b> AG9255		

## Applications

<b>Applications testées:</b> IF	<b>Contrôles positifs:</b> IF : cellules MCF-7,
<b>Spécificité de l'espèce:</b> Humain, rat, souris	

## Informations générales

Citrate synthase (CS), the first and rate-limiting enzyme of the tricarboxylic acid cycle, plays a key role in regulating energy generation of mitochondrial respiration(PMID:19479947).It belongs to the citrate synthase family. The deduced 466-amino acid protein contains an N-terminal mitochondrial targeting sequence and a motif highly conserved in citrate synthases(PMID:12549038). It can exist as a dimer(PMID:8749851). Northern blot analysis detected no CS expression in thymus and small intestine(PMID:12549038). This antibody is specific to CS.

## Stockage

**Stockage:**  
Stocker à -20 °C. Éviter toute exposition à la lumière.  
**Tampon de stockage:**  
PBS avec glycérol à 50 %, Proclin300 à 0,05 % et BSA à 0,5 %, pH 7,3.  
L'aliquotage n'est pas nécessaire pour le stockage à -20C

**\*\*\* Les 20ul contiennent 0,1% de BSA.**

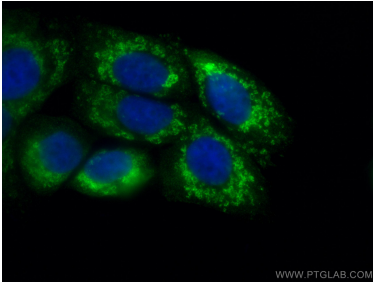
For technical support and original validation data for this product please contact:

T: 1 (888) 4PTGLAB (1-888-478-4522) (toll free in USA), or 1(312) 455-8498 (outside USA)

E: [proteintech@ptglab.com](mailto:proteintech@ptglab.com)  
W: [ptglab.com](http://ptglab.com)

**This product is exclusively available under Proteintech Group brand and is not available to purchase from any other manufacturer.**

## Données de validation sélectionnées



Immunofluorescent analysis of (4% PFA) fixed MCF-7 cells using CoraLite® Plus 488 citrate synthase antibody (CL488-67784, Clone: 2F9G6) at dilution of 1:200. DAPI (blue).