

À des fins de recherche uniquement

Anticorps Monoclonal anti-RP2

Numéro de catalogue: CL488-67795



Informations de base

Numéro de catalogue: CL488-67795	Numéro d'acquisition GenBank: BC043348	Méthode de purification: Purification par protéine G
Taille: 100ul , Concentration: 1000 µg/ml by Nanodrop;	Identification du gène (NCBI): 6102	CloneNo.: 1G2A9
Hôte: Mouse	Nom complet: retinitis pigmentosa 2 (X-linked recessive)	Excitation/Emission maxima wavelengths: 493 nm / 522 nm
Isotype: IgG1	MW calculé 350 aa, 40 kDa	
Immunogen Catalog Number: AG5630	MW observés: 37-40 kDa	

Applications

Applications testées:
FC (Intra)
Spécificité de l'espèce:
Humain, Lapin

Informations générales

Stockage

Stockage:
Stocker à -20 °C. Éviter toute exposition à la lumière. Stable pendant un an après l'expédition.
Tampon de stockage:
PBS avec glycérol à 50 %, Proclin300 à 0,05 % et BSA à 0,5 %, pH 7,3.
L'aliquotage n'est pas nécessaire pour le stockage à -20C

***** Les 20ul contiennent 0,1% de BSA.**

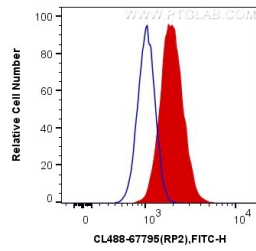
For technical support and original validation data for this product please contact:

T: 1 (888) 4PTGLAB (1-888-478-4522) (toll free
in USA), or 1(312) 455-8498 (outside USA)

E: proteintech@ptglab.com
W: ptglab.com

This product is exclusively available under Proteintech Group brand and is not available to purchase from any other manufacturer.

Données de validation sélectionnées



1×10^6 HepG2 cells were intracellularly stained with 0.4 μg CoraLite® Plus 488 Anti-Human RP2 (CL488-67795, Clone:1G2A9) (red), or 0.4 μg x. Cells were fixed with 4% PFA and permeabilized with Flow Cytometry Perm Buffer (PF00011-C).