

À des fins de recherche uniquement

# Anticorps Monoclonal anti-PSMD13

Numéro de catalogue: CL488-67807



## Informations de base

Numéro de catalogue: CL488-67807	Numéro d'acquisition GenBank: BC001100	Méthode de purification: Purification par protéine G
Taille: 100ul , Concentration: 1000 µg/ml by Nanodrop;	Identification du gène (NCBI): 5719	CloneNo.: 2G10G6
Hôte: Mouse	Nom complet: proteasome (prosome, macropain) 26S subunit, non-ATPase, 13	Dilutions recommandées: IF 1:50-1:500
Isotype: IgG1	MW calculé 43 kDa	Excitation/Emission maxima wavelengths: 493 nm / 522 nm
Immunogen Catalog Number: AG7857	MW observés: 43 kDa	

## Applications

Applications testées: IF	Contrôles positifs: IF : cellules HepG2,
Spécificité de l'espèce: Humain, rat, souris	

## Informations générales

### Stockage

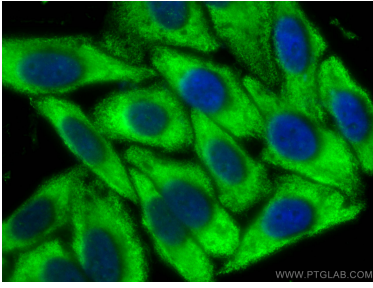
**Stockage:**  
Stocker à -20 °C. Éviter toute exposition à la lumière. Stable pendant un an après l'expédition.  
**Tampon de stockage:**  
PBS avec glycérol à 50 %, Proclin300 à 0,05 % et BSA à 0,5 %, pH 7,3.  
L'aliquotage n'est pas nécessaire pour le stockage à -20C

**\*\*\* Les 20ul contiennent 0,1% de BSA.**

For technical support and original validation data for this product please contact:  
T: 1 (888) 4PTGLAB (1-888-478-4522) (toll free in USA), or 1(312) 455-8498 (outside USA) E: proteintech@ptglab.com W: ptglab.com

This product is exclusively available under Proteintech Group brand and is not available to purchase from any other manufacturer.

## Données de validation sélectionnées



Immunofluorescent analysis of (-20°C Ethanol)  
fixed HepG2 cells using CoraLite® Plus 488  
PSMD13 antibody (CL488-67807, Clone: 2G10G6)  
at dilution of 1:200.