

À des fins de recherche uniquement

# Anticorps Monoclonal anti-GP1BA

Numéro de catalogue: CL488-67857



## Informations de base

Numéro de catalogue: CL488-67857	Numéro d'acquisition GenBank: BC027955	Méthode de purification: Purification par protéine A
Taille: 100ul, Concentration: 1000 µg/ml by Nanodrop;	Identification du gène (NCBI): 2811	CloneNo.: 3G1F5
Hôte: Mouse	Nom complet: glycoprotein Ib (platelet), alpha polypeptide	Dilutions recommandées: WB 1:1000-1:4000
Isotype: IgG2b	MW calculé 626 aa, 69 kDa	Excitation/Emission maxima wavelengths: 493 nm / 522 nm
Immunogen Catalog Number: AG31181	MW observés: 145 kDa	

## Applications

Applications testées:  
WB  
Spécificité de l'espèce:  
Humain

Contrôles positifs:  
WB : plaquettes de sang périphérique humain,

## Informations générales

GP1BA, also named as CD42b, is a 145-kDa surface membrane protein of platelets, participates in the formation of platelet plugs by binding to the A1 domain of vWF, which is already bound to the subendothelium. It has a heterodimer form which composed of GP1BA and GP1BB.

## Stockage

Stockage:  
Stocker à -20 °C. Éviter toute exposition à la lumière.  
Tampon de stockage:  
PBS avec glycérol à 50 %, Proclin300 à 0,05 % et BSA à 0,5 %, pH 7,3.  
L'aliquotage n'est pas nécessaire pour le stockage à -20C

**\*\*\* Les 20ul contiennent 0,1% de BSA.**

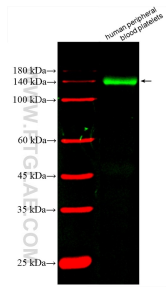
For technical support and original validation data for this product please contact:

T: 1 (888) 4PTGLAB (1-888-478-4522) (toll free  
in USA), or 1(312) 455-8498 (outside USA)

E: [proteintech@ptglab.com](mailto:proteintech@ptglab.com)  
W: [ptglab.com](http://ptglab.com)

This product is exclusively available under Proteintech Group brand and is not available to purchase from any other manufacturer.

## Données de validation sélectionnées



Human peripheral blood platelets were subjected to SDS PAGE followed by western blot with CL488-67857 (GP1BA antibody) at dilution of 1:2000 incubated at room temperature for 1.5 hours.