

À des fins de recherche uniquement

Anticorps Monoclonal anti-GIT2

Numéro de catalogue: CL488-67858



Informations de base

Numéro de catalogue: CL488-67858	Numéro d'acquisition GenBank: BC001379	Méthode de purification: Purification par protéine G
Taille: 100ul , Concentration: 1000 µg/ml by Nanodrop;	Identification du gène (NCBI): 9815	CloneNo.: 2D9C5
Hôte: Mouse	Nom complet: G protein-coupled receptor kinase interacting ArfGAP 2	Excitation/Emission maxima wavelengths: 493 nm / 522 nm
Isotype: IgG1	MW calculé 95 kDa	
Immunogen Catalog Number: AG0321	MW observés: 70-85 kDa	

Applications

Applications testées:
FC (Intra)
Spécificité de l'espèce:
Humain, rat

Informations générales

Stockage

Stockage:
Stocker à -20 °C. Éviter toute exposition à la lumière. Stable pendant un an après l'expédition.
Tampon de stockage:
PBS avec glycérol à 50 %, Proclin300 à 0,05 % et BSA à 0,5 %, pH 7,3.
L'aliquotage n'est pas nécessaire pour le stockage à -20C

***** Les 20ul contiennent 0,1% de BSA.**

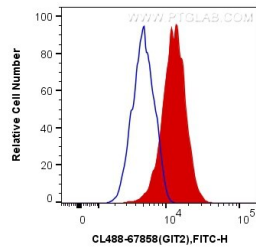
For technical support and original validation data for this product please contact:

T: 1 (888) 4PTGLAB (1-888-478-4522) (toll free
in USA), or 1(312) 455-8498 (outside USA)

E: proteintech@ptglab.com
W: ptglab.com

This product is exclusively available under Proteintech Group brand and is not available to purchase from any other manufacturer.

Données de validation sélectionnées



1X10⁶ HeLa cells were intracellularly stained with 0.4 ug Coralite® Plus 488 Anti-Human GIT2 (CL488-67858, Clone:2D9C5) (red), or 0.4 ug Control Antibody. Cells were fixed with 4% PFA and permeabilized with Flow Cytometry Perm Buffer (PF00011-C).