

À des fins de recherche uniquement

Anticorps Monoclonal anti-FMO4

Numéro de catalogue: **CL488-67881**



Informations de base

Numéro de catalogue: CL488-67881	Numéro d'acquisition GenBank: BC002780	Méthode de purification: Purification par protéine G
Taille: 100ul , Concentration: 1000 µg/ml by Nanodrop;	Identification du gène (NCBI): 2329	CloneNo.: 2D12E10
Hôte: Mouse	Nom complet: flavin containing monooxygenase 4	Dilutions recommandées: IF 1:50-1:500
Isotype: IgG1	MW calculé 63 kDa	Excitation/Emission maxima wavelengths: 493 nm / 522 nm
Immunogen Catalog Number: AG7935	MW observés: 63 kDa	

Applications

Applications testées:
FC (Intra), IF
Spécificité de l'espèce:
Humain, Lapin, porc, rat, souris

Contrôles positifs:
IF : tissu hépatique de souris,

Informations générales

Stockage

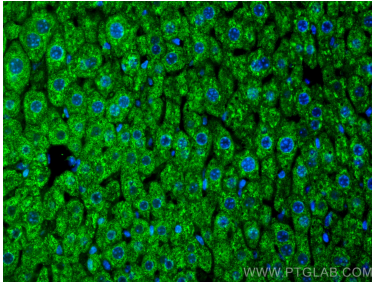
Stockage:
Stocker à -20 °C. Éviter toute exposition à la lumière. Stable pendant un an après l'expédition.
Tampon de stockage:
PBS avec glycérol à 50 %, Proclin300 à 0,05 % et BSA à 0,5 %, pH 7,3.
L'aliquotage n'est pas nécessaire pour le stockage à -20C

***** Les 20ul contiennent 0,1% de BSA.**

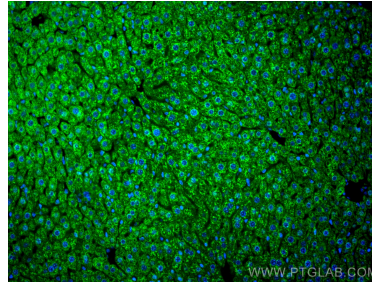
For technical support and original validation data for this product please contact:
T: 1 (888) 4PTGLAB (1-888-478-4522) (toll free in USA), or 1(312) 455-8498 (outside USA)
E: proteintech@ptglab.com
W: ptglab.com

This product is exclusively available under Proteintech Group brand and is not available to purchase from any other manufacturer.

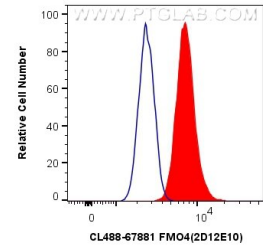
Données de validation sélectionnées



Immunofluorescent analysis of (4% PFA) fixed mouse liver tissue using CoraLite® Plus 488 FMO4 antibody (CL488-67881, Clone: 2D12E10) at dilution of 1:200.



Immunofluorescent analysis of (4% PFA) fixed mouse liver tissue using CoraLite® Plus 488 FMO4 antibody (CL488-67881, Clone: 2D12E10) at dilution of 1:200.



1×10^6 HuH-7 cells were intracellularly stained with 0.8 μ g CoraLite® Plus 488 Anti-Human FMO4 (CL488-67881, Clone:2D12E10) (red), or 0.8 μ g CoraLite® Plus 488 Mouse IgG1 Isotype Control (MOPC-21) (CL488-65124, Clone: MOPC-21) (blue). Cells were fixed with 4% PFA and permeabilized with Flow Cytometry Perm Buffer (PF00011-C).