

À des fins de recherche uniquement

# Anticorps Monoclonal anti-KPNA3

Numéro de catalogue: CL488-67892



## Informations de base

|  |   |   |
|--|---|---|
| Numéro de catalogue:<br>CL488-67892                          | Numéro d'acquisition GenBank:<br>BC017355                 | Méthode de purification:<br>Purification par protéine A       |
| Taille:<br>100ul , Concentration: 1000 µg/ml by<br>Nanodrop; | Identification du gène (NCBI):<br>3839                    | CloneNo.:<br>1D3D2  |
| Hôte:<br>Mouse   | Nom complet:<br>karyopherin alpha 3 (importin alpha<br>4) | Dilutions recommandées:<br>IF 1:50-1:500                      |
| Isotype:<br>IgG2a  | MW calculé<br>58 kDa                                      | Excitation/Emission maxima<br>wavelengths:<br>493 nm / 522 nm |
| Immunogen Catalog Number:<br>AG27767                         | MW observés:<br>58 kDa                                    |   |

## Applications

|   |   |
|---|---|
| Applications testées:<br>IF                     | Contrôles positifs:<br>IF : cellules HepG2, |
| Spécificité de l'espèce:<br>Humain, rat, souris |   |

## Informations générales

karyopherin subunit alpha 3 (KPNA3) is a member of the importin alpha family which can transport molecules between the nucleus and cytoplasm. It is ubiquitous expressed in brain, testis and esophagus. KPNA3 is associated with many severe diseases such as hepatocellular Carcinoma (PMID: 31417635) , schizophrenia, major depression and opiate dependence (PMID: 22960338) . The molecular weight of KPNA3 is about 58 kDa.

## Stockage

**Stockage:**  
Stocker à -20 °C. Éviter toute exposition à la lumière. Stable pendant un an après l'expédition.  
**Tampon de stockage:**  
PBS avec glycérol à 50 %, Proclin300 à 0,05 % et BSA à 0,5 %, pH 7,3.  
L'aliquotage n'est pas nécessaire pour le stockage à -20C

**\*\*\* Les 20ul contiennent 0,1% de BSA.**

For technical support and original validation data for this product please contact:

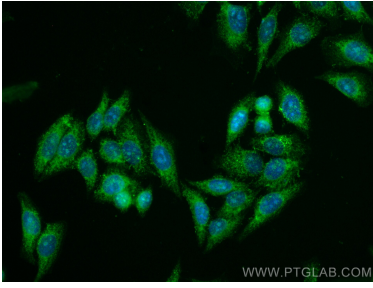
T: 1 (888) 4PTGLAB (1-888-478-4522) (toll free  
in USA), or 1(312) 455-8498 (outside USA)

E: [proteintech@ptglab.com](mailto:proteintech@ptglab.com)  
W: [ptglab.com](http://ptglab.com)

**This product is exclusively available under Proteintech Group brand and is not available to purchase from any other manufacturer.**

---

## Données de validation sélectionnées



Immunofluorescent analysis of (-20°C Methanol) fixed HepG2 cells using CoraLite® Plus 488 KPNA3 antibody (CL488-67892, Clone: 1D3D2 ) at dilution of 1:200.