

À des fins de recherche uniquement

Anticorps Monoclonal anti-TRAPA/SSR1



Numéro de catalogue: **CL488-67925**

Informations de base

Numéro de catalogue: CL488-67925	Numéro d'acquisition GenBank: BC007710	Méthode de purification: Purification par protéine G
Taille: 100ul , Concentration: 1000 µg/ml by Nanodrop;	Identification du gène (NCBI): 6745	CloneNo.: 1F2D7
Hôte: Mouse	Nom complet: signal sequence receptor, alpha	Dilutions recommandées: IF 1:50-1:500
Isotype: IgG1	MW calculé 34 kDa	Excitation/Emission maxima wavelengths: 493 nm / 522 nm
Immunogen Catalog Number: AG30832	MW observés: 34 kDa	

Applications

Applications testées: IF	Contrôles positifs: IF : tissu de tumeur ovarienne humain,
Spécificité de l'espèce: Humain	

Informations générales

TRAPA (translocon-associated protein subunit alpha), also known as SSR1 (signal sequence receptor subunit alpha), is a 34-kDa single-spanning membrane glycoprotein of the endoplasmic reticulum (ER) (PMID: 8050590). It is a part of the tetrameric TRAP complex (TRAP-alpha, TRAP-beta, TRAP-delta and TRAP-gamma) which functions in regulating the retention of ER resident proteins (PMID: 7916687). The TRAP complex is also involved in endoplasmic reticulum-associated degradation (ERAD) (PMID: 17380188).

Stockage

Stockage:
Stocker à -20 °C. Éviter toute exposition à la lumière. Stable pendant un an après l'expédition.
Tampon de stockage:
PBS avec glycérol à 50 %, Proclin300 à 0,05 % et BSA à 0,5 %, pH 7,3.
L'aliquotage n'est pas nécessaire pour le stockage à -20C

***** Les 20ul contiennent 0,1% de BSA.**

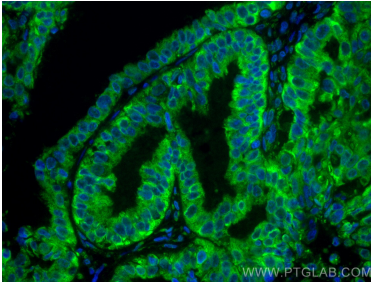
For technical support and original validation data for this product please contact:

T: 1 (888) 4PTGLAB (1-888-478-4522) (toll free in USA), or 1(312) 455-8498 (outside USA)

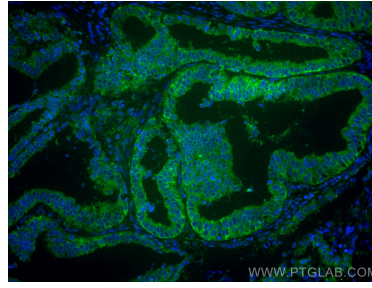
E: proteintech@ptglab.com
W: ptglab.com

This product is exclusively available under Proteintech Group brand and is not available to purchase from any other manufacturer.

Données de validation sélectionnées



Immunofluorescent analysis of (4% PFA) fixed human ovary tumor tissue using CoraLite® Plus 488 TRAPA/SSR1 antibody (CL488-67925, Clone: 1F2D7) at dilution of 1:200.



Immunofluorescent analysis of (4% PFA) fixed human ovary tumor tissue using CoraLite® Plus 488 TRAPA/SSR1 antibody (CL488-67925, Clone: 1F2D7) at dilution of 1:200.