

À des fins de recherche uniquement

# Anticorps Monoclonal anti-SLC36A3

Numéro de catalogue: CL488-67929



## Informations de base

Numéro de catalogue: CL488-67929	Numéro d'acquisition GenBank: BC101092	Méthode de purification: Purification par protéine G
Taille: 100ul , Concentration: 1000 µg/ml by Nanodrop;	Identification du gène (NCBI): 285641	CloneNo.: 1A8E6
Hôte: Mouse	Nom complet: solute carrier family 36 (proton/amino acid symporter), member 3	Dilutions recommandées: IF 1:50-1:500
Isotype: IgG1	MW calculé 511 aa, 56 kDa	Excitation/Emission maxima wavelengths: 493 nm / 522 nm
Immunogen Catalog Number: AG16556	MW observés: 46-51 kDa	

## Applications

Applications testées: FC (Intra), IF	Contrôles positifs: IF : tissu testiculaire de souris,
Spécificité de l'espèce: Humain, souris	

## Informations générales

### Stockage

**Stockage:**  
Stocker à -20 °C. Éviter toute exposition à la lumière. Stable pendant un an après l'expédition.

**Tampon de stockage:**  
PBS avec glycérol à 50 %, Proclin300 à 0,05 % et BSA à 0,5 %, pH 7,3.  
L'aliquotage n'est pas nécessaire pour le stockage à -20C

\*\*\* Les 20ul contiennent 0,1% de BSA.

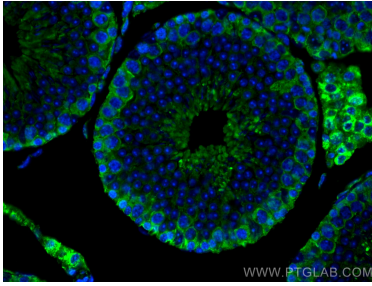
For technical support and original validation data for this product please contact:

T: 1 (888) 4PTGLAB (1-888-478-4522) (toll free  
in USA), or 1(312) 455-8498 (outside USA)

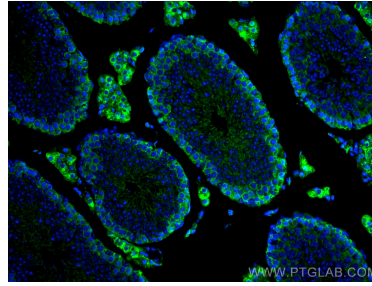
E: [proteintech@ptglab.com](mailto:proteintech@ptglab.com)  
W: [ptglab.com](http://ptglab.com)

This product is exclusively available under Proteintech Group brand and is not available to purchase from any other manufacturer.

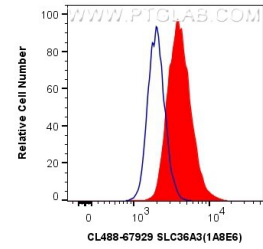
## Données de validation sélectionnées



Immunofluorescent analysis of (4% PFA) fixed mouse testis tissue using CoraLite® Plus 488 SLC36A3 antibody (CL488-67929, Clone: 1A8E6) at dilution of 1:200.



Immunofluorescent analysis of (4% PFA) fixed mouse testis tissue using CoraLite® Plus 488 SLC36A3 antibody (CL488-67929, Clone: 1A8E6) at dilution of 1:200.



1X10<sup>6</sup> PC-3 cells were intracellularly stained with 0.4 ug CoraLite® Plus 488 Anti-Human SLC36A3 (CL488-67929, Clone:1A8E6) (red), or 0.4 ug Control Antibody. Cells were fixed with 4% PFA and permeabilized with Flow Cytometry Perm Buffer (PF00011-C).