

À des fins de recherche uniquement

Anticorps Monoclonal anti-MMP7

Numéro de catalogue: CL488-67990



Informations de base

Numéro de catalogue: CL488-67990	Numéro d'acquisition GenBank: BC003635	Méthode de purification: Purification par protéine A
Taille: 100ul , Concentration: 1000 µg/ml by Nanodrop;	Identification du gène (NCBI): 4316	CloneNo.: 2E6D6
Hôte: Mouse	Nom complet: matrix metallopeptidase 7 (matrilysin, uterine)	Dilutions recommandées: IF 1:50-1:500
Isotype: IgG2a	MW calculé 29 kDa	Excitation/Emission maxima wavelengths: 493 nm / 522 nm
Immunogen Catalog Number: AG0550	MW observés: 27-30 kDa	

Applications

Applications testées: IF	Contrôles positifs: IF : tissu de cancer du pancréas humain,
Spécificité de l'espèce: Humain	

Informations générales

Stockage

Stockage:
Stocker à -20 °C. Éviter toute exposition à la lumière. Stable pendant un an après l'expédition.
Tampon de stockage:
PBS avec glycérol à 50 %, Proclin300 à 0,05 % et BSA à 0,5 %, pH 7,3.
L'aliquotage n'est pas nécessaire pour le stockage à -20C

***** Les 20ul contiennent 0,1% de BSA.**

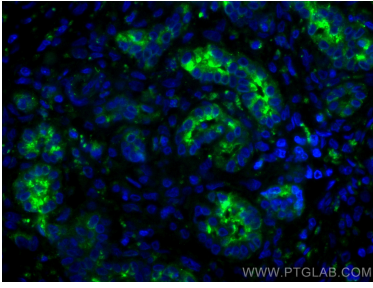
For technical support and original validation data for this product please contact:

T: 1 (888) 4PTGLAB (1-888-478-4522) (toll free
in USA), or 1(312) 455-8498 (outside USA)

E: proteintech@ptglab.com
W: ptglab.com

This product is exclusively available under Proteintech Group brand and is not available to purchase from any other manufacturer.

Données de validation sélectionnées



Immunofluorescent analysis of (4% PFA) fixed human pancreas cancer tissue using CoraLite® Plus 488 MMP7 antibody (CL488-67990, Clone: 2E6D6) at dilution of 1:200.